

krajobrazna arhitektica
landscape architect

BRANKA ANIČIĆ

izbor radova
project selection

STUDIJ KRAJOBRAZNA ARHITEKTURA
SCHOOL OF LANDSCAPE ARCHITECTURE
Sveučilište u Zagrebu Agronomski fakultet
University of Zagreb Faculty of Agriculture
Svetošimunska c. 25
10000 Zagreb
www.agr.unizg.hr



krajobrazna arhitektica
landscape architect

BRANKA ANIČIĆ
izbor radova
project selection



STUDIJ KRAJOBRAZNA ARHITEKTURA
SCHOOL OF LANDSCAPE ARCHITECTURE
Sveučilište u Zagrebu Agronomski fakultet
University of Zagreb Faculty of Agriculture
Svetošimunska c. 25
10000 Zagreb
www.agr.unizg.hr



Odabrani radovi prikazani u ovoj knjižici pokazani su javnosti na izložbi *Krajobrazna arhitektica BRANKA ANIČIĆ*, realiziranoj radovima iz arhiva Zavoda za ukrasno bilje, krajobraznu arhitekturu i vrtu umjetnost te iz arhive autorice kao zajednički projekt Hrvatskog muzeja arhitekture Hrvatske akademije znanosti i umjetnosti i studija *Krajobrazna arhitektura* Agronomskog fakulteta Sveučilišta u Zagrebu.

Selected projects shown in this booklet were exposed to the public at the exhibition *Landscape Architect Branka Aničić*. It was realized with projects from the Department of Ornamental Plants, Landscape Architecture and Garden Art archive and from the author's private archive as a joint project of the Croatian Museum of Architecture (Croatian Academy of Science and Art) and the *School of Landscape Architecture* at the Faculty of Agriculture University of Zagreb.

Nažalost, zbog posljedica potresā u ožujku i prosincu 2020. godine, izložba je postala dio izmještenih aktivnosti Hrvatskog Muzeja arhitekture u Gliptoteci HAZU / dvorana IV, Medvedgradska 2 u trajanju od 7. do 28. travnja 2021.

Unfortunately, due to consequences of the earthquakes in March and December 2020, the exhibition became part of the Croatian Museum of Architecture's activities relocated to the Glyptotheque / hall IV, Croatian Academy of Sciences and Art, from 7th to 28th April 2021.

IMPRESUM IZLOŽBE
EXHIBITION IMPRINT

Autori izložbe i likovnog koncepta
Exhibition and art concept authors

Stanko Stergaršek
Iva Rechner Dika

Stručna suradnja
Professional cooperation

Borka Bobovec
Iva Ceraj

Tehnička podrška
Technical support

Aneta Mudronja Pletenac
Ana-Marija Zubović

Dizajn deplijana i plakata
Leaflet and poster design

Stanko Stergaršek
Iva Rechner Dika

Fotografije (deplijan, plakat)
Photos (leaflet, poster)

Petra Pereković



Hrvatski muzej arhitekture HAZU
The Croatian Museum of Architecture
Croatian Academy of Sciences and Art
Ivana Gorana Kovačića 37
10000 Zagreb
<https://www.facebook.com/hma.hazu>
www.hazu.hr

Studij Krajobrazna arhitektura
School of Landscape Architecture
Sveučilište u Zagrebu Agronomski fakultet
University of Zagreb Faculty of Agriculture
Svetošimunska c. 25
10000 Zagreb
www.agr.unizg.hr



„Iako nikad nije sebe stavljala u prvi plan, vrlo mi je brzo postalo jasno da je ova osoba odigrala ključnu ulogu u razvoju krajobrazne arhitekture u Hrvatskoj, kako u profesionalnom, tako i u akademskom djelovanju.“

Prof. Martin van den Toorn

„While never putting herself to the front, it became rapidly clear to me that this woman has played a key role in the development of landscape architecture in Croatia both professionally and academically.“

Prof. Martin van den Toorn

Tijekom Svjetskog mjeseca krajobrazne arhitekture prikazan je isječak iz bogatog opusa profesorice emerite Branke Aničić, koja je cijeli svoj radni vijek s jednakom strašću istodobno projektirala, proučavala i podučavala krajobraznu arhitekturu.

Školovana je na zagrebačkom Agronomskom fakultetu u vrijeme u kojem se kod nas još ne spominje profesija krajobrazni arhitekt i vrlo se brzo, pod mentorstvom Zvonimira Kanija (građevinsko-arhitektonski biro „Hidroprojekt“, Zagreb), profilirala kao izniman projektant.

Od 1986. godine djelovala je u Zavodu za ukrasno bilje, krajobraznu arhitekturu i vrtnu umjetnost Agronomskog fakulteta Sveučilišta u Zagrebu, gdje je izgradila akademsku karijeru i, zasigurno još važnije, studij *Krajobrazna arhitektura*, jedini cjeloviti petogodišnji interdisciplinarni i međufakultetski studij te vrste u Hrvatskoj. Vodila je studij i zavod istovremeno participirajući u životu fakulteta.

Istodobno nalazi i vremena i snage i za aktivnosti vezane uz etabliranje tada još slabo poznate profesije - sudjeluje u osnivanju i radu Hrvatskog društva krajobraznih arhitekata i Hrvatske komore arhitekata i inženjera u graditeljstvu (sada Hrvatska komora arhitekata), ali i u radu tijela na državnoj i lokalnoj razini.

Studij *Krajobrazna arhitektura* osnovan je akademske godine 1996./1997. (prvotno pod imenom Uređenje krajobraza) na krilima potpore Ministarstva graditeljstva i zaštite okoliša te uz sudjelovanje šest fakulteta Sveučilišta u Zagrebu i uz značajan doprinos studija *Krajobrazna arhitektura* Biotehničkog fakulteta Sveučilišta u Ljubljani (*študij Krajinska arhitektura Biotehniške fakultete Univerze v Ljubljani*), a osobito profesorā Janeza Marušiča i Dušana Ogrina.

Upravo suradnja s prof. Ogrinom obilježila je velik dio projektantskog opusa Branke Aničić. Svoje bivše i recentne studente stalno je uključivala u profesionalni rad i na taj ih način praktično školovala te stvorila bazu profesionalaca koji će kasnije postati projektanti i/ili nastavnici na studiju.

Tijekom karijere surađivala je s brojnim hrvatskim arhitektima i urbanistima, ali se i samostalno ili u suradnji s kolegama iz profesije bavila i temama imanentnim istodobno i krajobraznoj arhitekturi i arhitekturi i urbanizmu, hrabro sučeljavajući svoje ideje i shvaćanje otvorenog prostora s profesionalcima iz ostalih srodnih područja.

Uspješno je sudjelovala na više javnih i pozivnih natječaja te osvojila jednu prvu i dvije druge nagrade te jedan otkup. Svoje grupne ili individualne projekte izlagala je na dvadesetak izložbi te na tri *Salona arhitekture*.

During the *World Landscape Architecture Month*, a clip from the rich opus of Professor Emerita Branka Aničić is presented. Throughout her entire working life she has simultaneously designed, studied and taught landscape architecture with equal passion.

She studied at the Faculty of Agriculture in Zagreb at a time when the profession of landscape architect was not yet being mentioned in our country and very quickly, under the mentorship of Zvonimir Kani (civil engineering and architectural office “Hidroprojekt”, Zagreb) she became an exceptional designer.

Since 1986 she has worked at the Department of Ornamental Plants, Landscape Architecture and Garden Art, Faculty of Agriculture University of Zagreb, where she built an academic career, and, more importantly, founded the *School of Landscape Architecture*, the only comprehensive five-year interdisciplinary and interfaculty school in this field in Croatia. She was the head of the School and Department and was participating in the life of the Faculty at the same time.

Concurrently she found the time and energy for activities related with establishing of the then little-known profession - participated in the founding and work of the Croatian Society of Landscape Architects and the Croatian Chamber of Architects and Civil Engineers (now the Croatian Chamber of Architects), but was also active in the local and national administrative bodies.

School of Landscape Architecture was founded in the academic year 1996/1997 with the support of the Ministry of Construction and Environmental Protection and with the participation of six faculties of the University of Zagreb and with a significant contribution of the School of Landscape Architecture at the Biotechnical Faculty University of Ljubljana, especially professors Janez Marušič and Dušan Ogrin.

It is precisely the collaboration with prof. Ogrin that marked a large part of Branka Aničić's design opus. She continuously involved her former students and students at the time in professional work and in that way practically educated them and created a base of professionals who later became designers and/or teachers at the School.

During her career, she collaborated with numerous Croatian architects and urban planners, but also on her own or in collaboration with colleagues from her profession addressed topics immanent to landscape architecture, architecture and urbanism, boldly confronting her ideas and understanding of open space with professionals from other related fields. She successfully participated in several public and invitation-al design competitions and won one first, two second prizes and one redemption. She exhibited her group or individual projects at about twenty exhibitions and at three Architecture Salons.

Sudjelovala je u organizaciji većeg broja studentskih i profesionalnih izložbi i skupova, pri čemu posebno treba izdvojiti međunarodnu konferenciju – *ECLAS Dubrovnik 2000 (European Council of Landscape Architecture Schools / Europsko vijeće studija krajobrazne arhitekture)*.

Dobitnica je priznanja za utemeljenje i razvoj Hrvatskog društva krajobraznih arhitekata 2017. godine.

Na godišnjoj konferenciji ECLAS-a u Gentu (Belgija) 2018. godine dobila je, na prijedlog prof. Martina van den Toorna, Nagradu za životno postignuće (*ECLAS Lifetime Achievement Award*).

Godine 2020. izabrana je u počasno zvanje profesorice emerite.

U knjižici su pokazani odabrani radovi i ponešto originalnih crteža i skica, prikazani na izložbi. Neki od značajnijih radova, bilo da se radi o izvedenim, natječajnim ili neizvedenim projektima, ilustrirani su većim brojem priloga iz različitih faza razrade kako bi se pokazala višeslojnost zadataka, pa i sa željom da se prikaže kompleksnost same profesije krajobrazni arhitekt.

Treba napomenuti da je izbor sužen na projekte iz domene krajobraznog oblikovanja i da ne obuhvaća planerski dio opusa prof. Aničić.

Na izložbi je znanstveni doprinos pokazan izborom knjiga i publikacija, a edukativni projekcijom fotografija s nastave.

I izložbu i ovu knjižicu pripremili smo za Vas s veseljem i kao iskaz zahvalnosti našoj profesorici i kolegici, krajobraznoj arhitektici Branki Aničić, s nadom da će izložba pridonijeti boljem uvidu u vrijednost njezina rada i boljem prepoznavanju tema kojima se bave *krajobrazni arhitekti* i koje poučavamo na studiju *Krajobrazna arhitektura* Agronomskog fakulteta Sveučilišta u Zagrebu.

Vjerujemo da će i knjižica i izložba pridonijeti boljem međusobnom razumijevanju krajobraznih arhitekata i srodnih profesija koje se bave projektiranjem svih otvorenih prostora.

Prof. art. Stanko Stergaršek
arhitekt

Doc. dr. sc. Iva Rechner Dika
krajobrazna arhitektica

Also, she participated in the organization of a large number of student and professional exhibitions and conferences, out of which the international conference – *ECLAS Dubrovnik 2000 (European Council of Landscape Architecture Schools)* should be singled out.

In 2017, she received a recognition for the establishment and development of the Croatian Society of Landscape Architects.

At the annual ECLAS conference in Ghent (Belgium) in 2018, at the proposal of prof. Martin van den Toorn, she received the ECLAS Lifetime Achievement Award.

In 2020, she was elected to the honorary title of Professor Emerita.

The booklet presents selected projects and some original drawings and sketches, shown at the exhibition. Some of the most significant projects, whether built, designed for competitions or not built, are illustrated with a number of contributions from different design phases to show the multi-layered tasks, and with the desire to show the complexity of the profession of landscape architect.

It should be noted that the selection has been narrowed to landscape design projects and does not include the planning part of prof. Aničić's opus.

At the exhibition her scientific contribution was shown by the selection of books and publications, and the educational one with the photographs from classes.

We have prepared this booklet and this exhibition for you with joy and as a sign of gratitude to our professor and colleague, landscape architect Branka Aničić, hoping that the exhibition will contribute to a better insight into the value of her work and a better recognition of topics that *landscape architects* deal with and that we teach at the *School of Landscape Architecture* at the Faculty of Agriculture University of Zagreb.

We believe that this booklet and the exhibition will both contribute to a better mutual understanding between landscape architects and related professions dealing with the design of all open spaces.

assoc. prof. art. Stanko Stergaršek
architect

asst. prof. Iva Rechner Dika, PhD
landscape architect

SADRŽAJ

PARKOVI

PARK BARTOLA KAŠIĆA
(KVATERNIKOV TRG) - ZAGREB
(2 plakata 70x100 + original crtež 69,5x58,5)

PARK GRIČ - ZAGREB
(1 plakat 70x100)

MJESNI PARK - TOVARNIK
(1 plakat 70x70)

KAZALIŠNI PARK - RIJEKA
(2 plakata 70x100)

PARK - PUČKO OTVORENO UČILIŠTE
VELIKA GORICA
(4 plakata 70x100)

PARK PRIRODE MEDVEDNICA
KRALJIČIN ZDENAC - ZAGREB
(1 plakat 70x100)

TRGOVI I ULICE

TRG ANTE STARČEVIĆA - ZAGREB
(1 plakat 70x70 + originalne skice)

JURKOVIĆEVA ULICA – ZAGREB
(1 plakat 70x70)

TRG - PUČKO OTVORENO UČILIŠTE
VELIKA GORICA
(3 plakata 70x100)

TRG BANA JOSIPA JELAČIĆA – SISAK
(1 plakat 70x70)

TRG MARŠALA TITA
(HNK) – ZAGREB
1 plakat 70x100

GROBLJA

GROBLJE – ROVINJ
(1 plakat 70x100)

GROBLJE KUŠANEC - VELIKA GORICA
(3 plakata 70x100)

AUTOCESTE

BARIJERE ZA ZAŠTITU OD BUKE
LIČKO LEŠĆE - LIČKI OSIK
NOVI MAROF - GORIČAN
VELIKA KOPANICA - ŽUPANJA
(1 plakat 70x70)

PRATEĆI USLUŽNI OBJEKTI
PUO JASENICE
PUO NADIN
(1 plakat 70x70)

CONTENT

PARKS

1 BARTOL KAŠIĆ PARK
(KVATERNIK SQUARE) - ZAGREB
(2 posters 70x100 + original drawing 69,5x58,5)

4 GRIČ PARK - ZAGREB
(1 poster 70x100)

5 TOVARNIK CITY PARK
(1 poster 70x70)

6 THEATRE PARK - RIJEKA
(2 posters 70x100)

8 OPEN COMMUNITY COLLEGE PARK
VELIKA GORICA
(4 posters 70x100)

12 MEDVEDNICA NATURE PARK
THE QUEEN'S WELL - ZAGREB
(1 poster 70x100)

SQUARES AND STREETS

13 ANTE STARČEVIĆ SQUARE - ZAGREB
(1 poster 70x70 + original sketches)

15 JURKOVIĆEVA STREET – ZAGREB
(1 poster 70x70)

17 OPEN COMMUNITY COLLEGE SQUARE
VELIKA GORICA
(3 posters 70x100)

20 BAN JOSIP JELAČIĆ SQUARE – SISAK
(1 poster 70x70)

21 MARSHAL TITO SQUARE
(CROATIAN NATIONAL THEATRE) – ZAGREB
1 poster 70x100

CEMETERIES

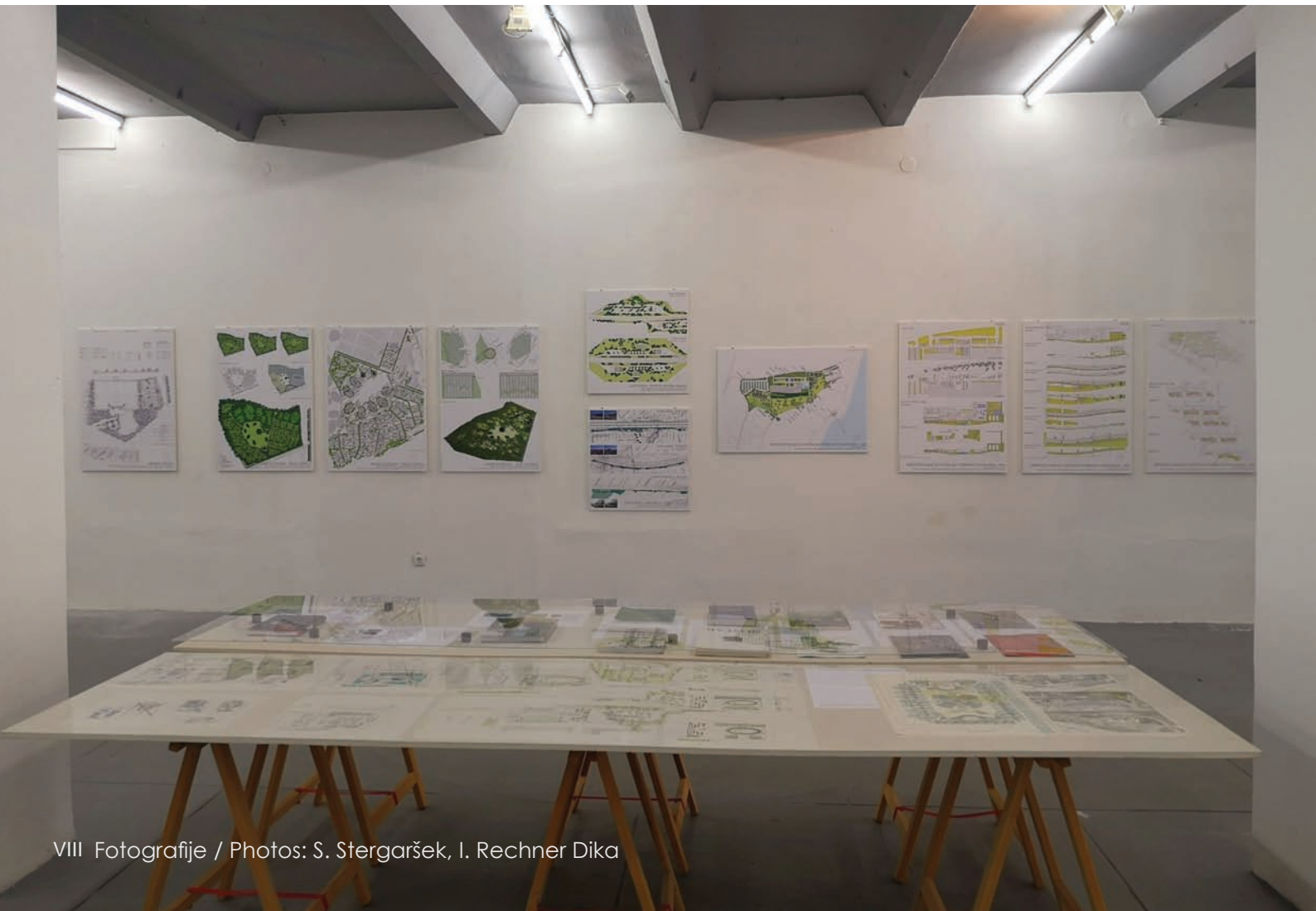
22 CEMETERY – ROVINJ
(1 poster 70x100)

23 KUŠANEC CEMETERY - VELIKA GORICA
(3 posters 70x100)

MOTORWAYS

26 NOISE PROTECTION BARRIERS
LIČKO LEŠĆE - LIČKI OSIK
NOVI MAROF - GORIČAN
VELIKA KOPANICA - ŽUPANJA
(1 poster 70x70)

27 ACCOMPANYING REST AREAS
JASENICE
NADIN
(1 poster 70x70)



TURIZAM, SPORT I REKREACIJA

TURISTIČKO NASELJE S HOTELOM
POSEBNOG STANDARDA - NIN
idejni projekt, 2007.
(1 plakat 100x70)

TURISTIČKO NASELJE S HOTELOM
POSEBNOG STANDARDA - NIN
glavni projekt, 2011.- 2012.
(3 plakata 70x100)

STAMBENA NASELJA

STAMBENI BLOK
KNEZA MISLAVA / SOLOVLJEVA ULICA - ZAGREB
(1 plakat 70x70)

STAMBENI BLOK
NASELJE GREDICE - ZAGREB
(1 plakat 70x70)

POSLOVNI OBJEKTI

GLUMINA BANKA - ZAGREB
(1 plakat 70x70)

ŠKOLE

OSNOVNA ŠKOLA "7. STUDENI 1943."
KOPRIVNICA
(1 plakat 70x70)

ŠKOLA "VLADIMIR PRELOG"
EDUKATIVNI VRT - ZAGREB
(2 plakata 70x100)

SAKRALNI OBJEKTI

CRKVA SVETA MATI SLOBODE - ZAGREB
(1 plakat 70x70)

OBITELJSKE KUĆE

VRT - OBITELJSKA KUĆA KATAVIĆ - ZAGREB
(1 plakat 70x70)

VILA OKRUGLJAK - ZAGREB
(1 plakat 70x70)

KULTURNI KRAJOBRAZI

KULTURNI KRAJOBRAZNI PRIMORSKE HRVATSKE
(1 plakat 60x140 / originalni plakat - 47. ZAGREBAČKI SALON)

**KNJIGE
BROŠURE I ZBORNICI**

**POGOVOR
POSTAV IZLOŽBE**

TOURISM, SPORT AND RECREATION

TOURIST RESORT WITH A SPECIAL STANDARD
HOTEL - NIN
conceptual design, 2007
28 (1 poster 100x70)

TOURIST RESORT WITH A SPECIAL STANDARD
HOTEL - NIN
main design, 2011- 2012
29 (3 posters 70x100)

RESIDENTIAL BLOCKS

RESIDENTIAL BLOCK
DUKE MISLAV / SOLOVLJEVA STREET - ZAGREB
32 (1 poster 70x70)

RESIDENTIAL BLOCK
GREDICE SETTLEMENT - ZAGREB
33 (1 poster 70x70)

BUSINESS BUILDINGS

GLUMINA BANK - ZAGREB
34 (1 poster 70x70)

SCHOOLS

"7th NOVEMBER 1943." ELEMENTARY SCHOOL
KOPRIVNICA
35 (1 poster 70x70)

"VLADIMIR PRELOG" SCHOOL
EDUCATIONAL GARDEN - ZAGREB
36 (2 posters 70x100)

SACRAL BUILDINGS

THE HOLY MOTHER OF FREEDOM CHURCH - ZAGREB
38 (1 poster 70x70)

FAMILY HOUSES

KATAVIĆ FAMILY HOUSE GARDEN - ZAGREB
39 (1 poster 70x70)

VILLA OKRUGLJAK - ZAGREB
40 (1 poster 70x70)

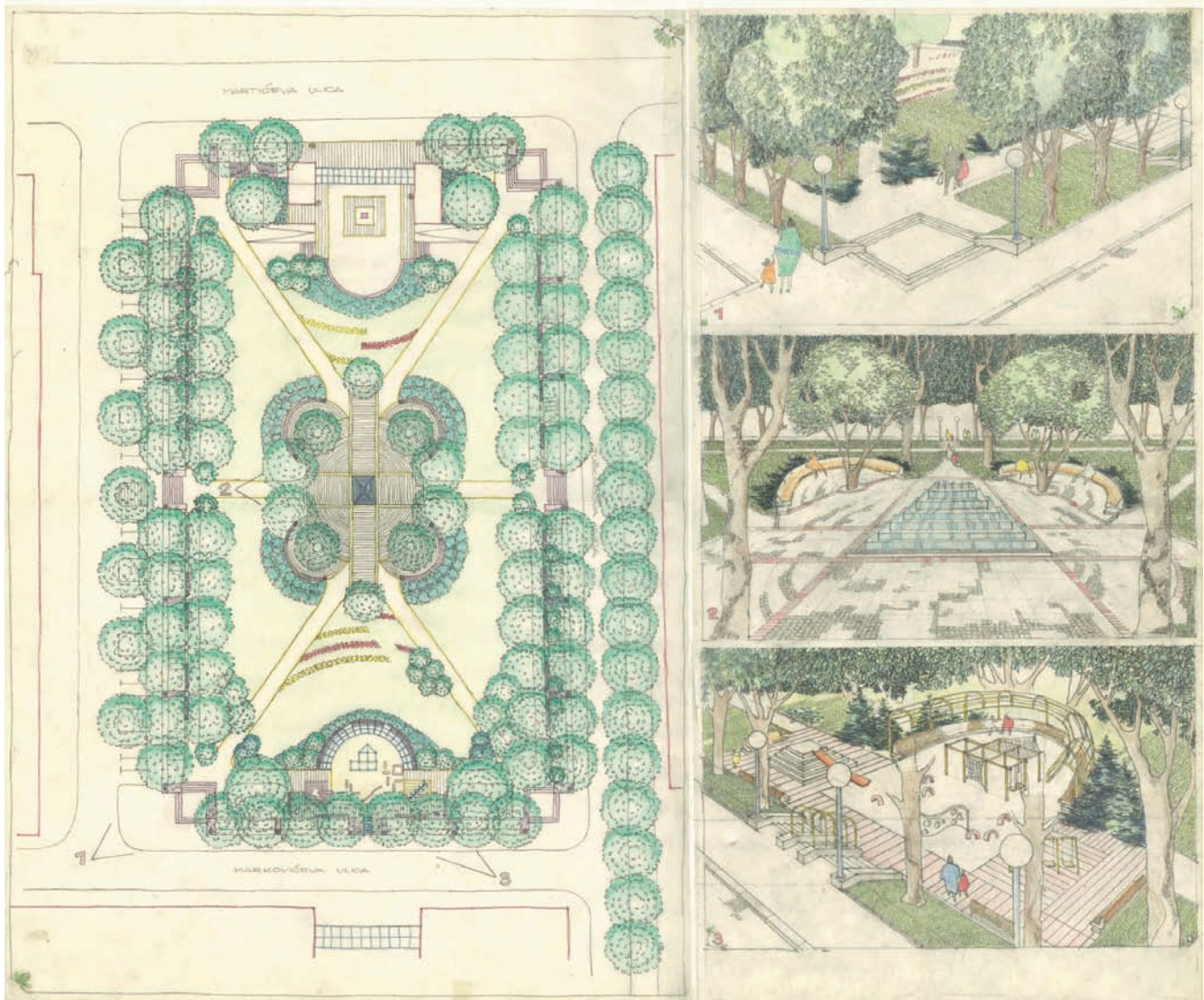
CULTURAL LANDSCAPES

CULTURAL LANDSCAPES OF LITTORAL CROATIA
41 (1 poster 60x140 / original poster - 47th ZAGREB SALON)

43 **BOOKS**
44 **BROCHURES AND PROCEEDINGS**

45 **EPILOGUE**
47 **EXHIBITION LAYOUT**





Branka Aničić: originalni crtež / original drawing (69,5/58,5), 1989

PARK BARTOLA KAŠIĆA (KVATERNIKOV TRG) - ZAGREB

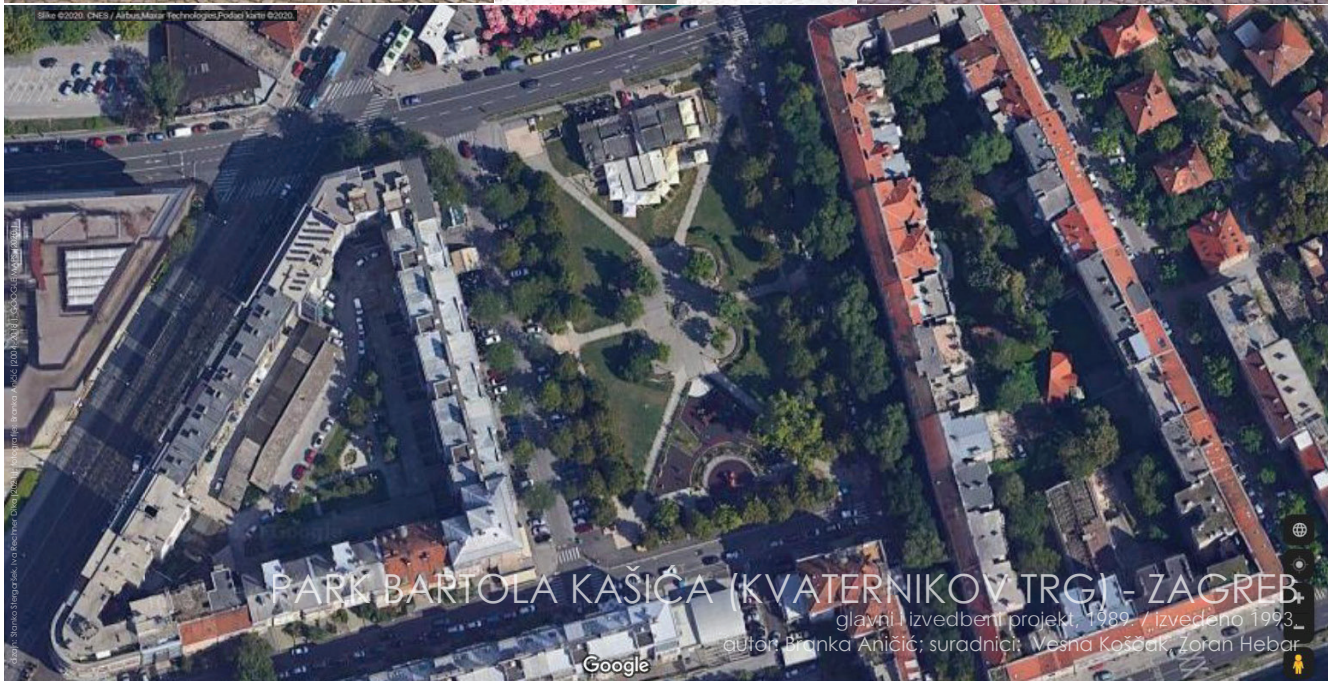
glavni i izvedbeni projekt, 1989. / izvedeno 1993.

autor: Branka Aničić; suradnici: Vesna Koščak, Zoran Hebar

BARTOL KAŠIĆ PARK (KVATERNIK SQUARE) - ZAGREB

main and construction design, 1989 / built 1993

author: Branka Aničić; associates: Vesna Koščak, Zoran Hebar



PARK BARTOLA KAŠIČA (KVATERNIKOV TRG) - ZAGREB

glavni i izvedbeni projekt, 1989 / izvedeno 1993

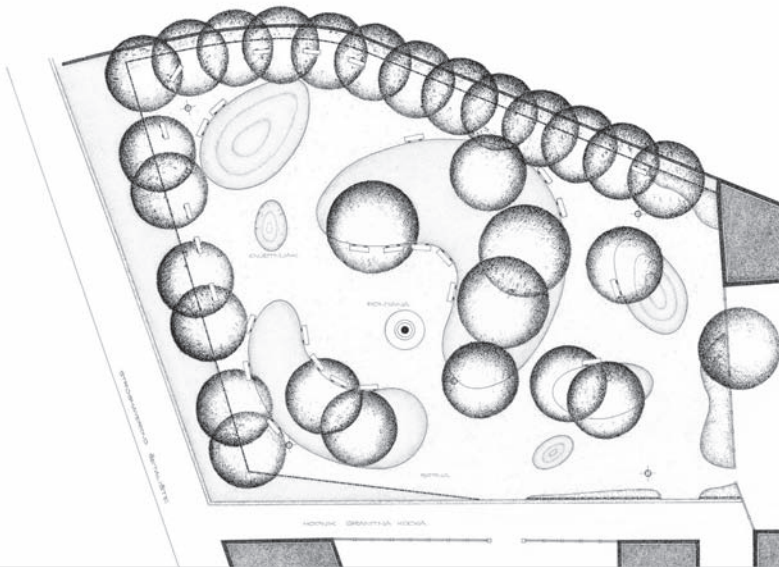
autor: Branka Aničić; suradnici: Vesna Koščak, Zoran Hebar

BARTOL KAŠIĆ PARK (KVATERNIK SQUARE) - ZAGREB

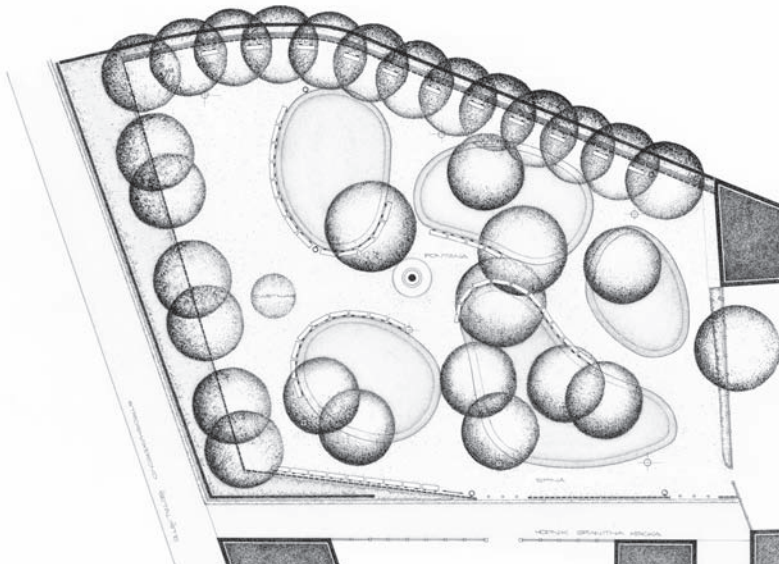
main and construction design, 1989 / built 1993

author: Branka Aničić; associates: Vesna Koščak, Zoran Hebar

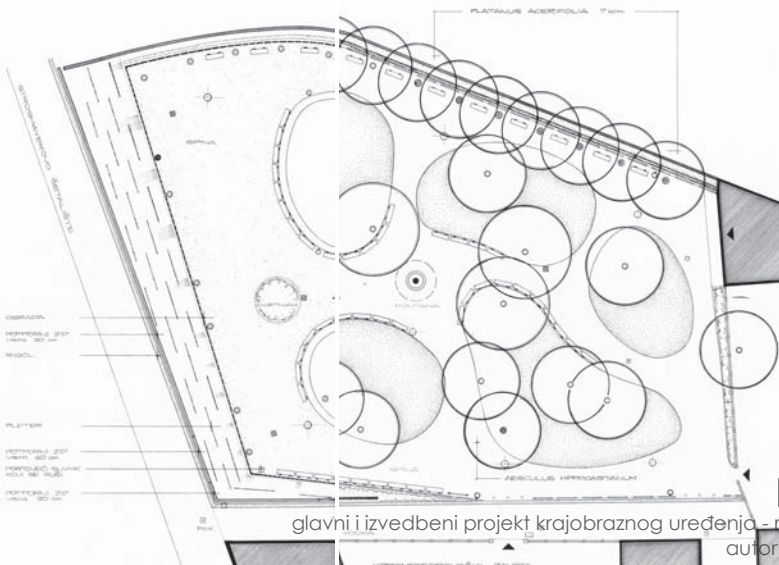
VARIJANTNO RJEŠENJE
OBLIKOVNA OSNOVA 1:200



USVOJENO RJEŠENJE
OBLIKOVNA OSNOVA 1:200



UREĐAJNA OSNOVA // PLAN SADNJE 1:200



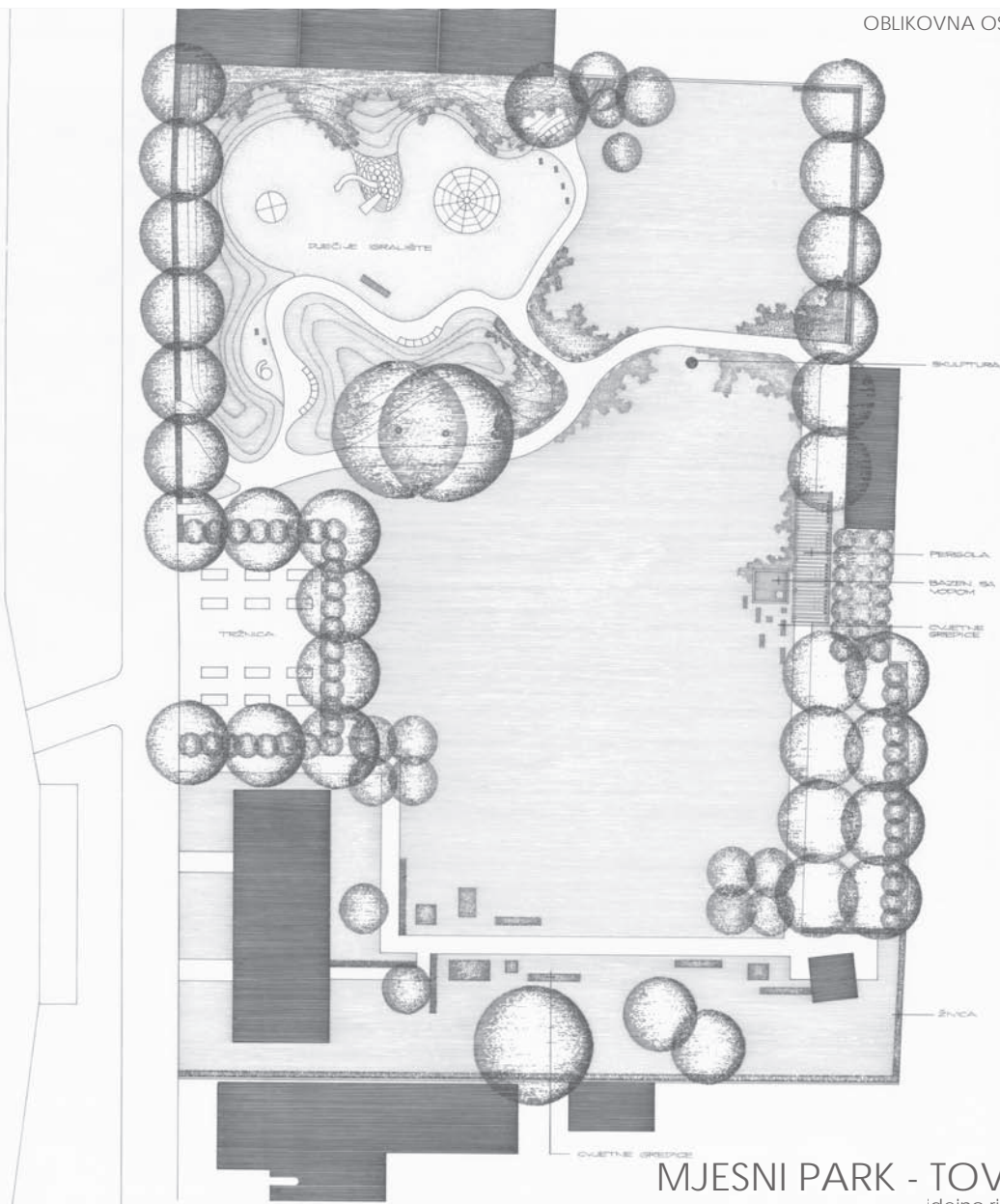
glavni i izvedbeni projekt krajobraznog uređenja – restauracija parka, 2001. / izvedeno 2004.
autor: Branka Aničić; suradnik: Petra Pereković

PARK GRIČ - ZAGREB

GRIČ PARK - ZAGREB

main and construction landscape design – park restoration, 2001 / built 2004
author: Branka Aničić; associate: Petra Pereković

OBLIKOVNA OSNOVA 1:200



MJESNI PARK - TOVARNIK
idejno rješenje, 2001.
autor: Branka Aničić; suradnik: Petra Pereković

Plan: Studio Slogar, vo. Branka Aničić, 2001.



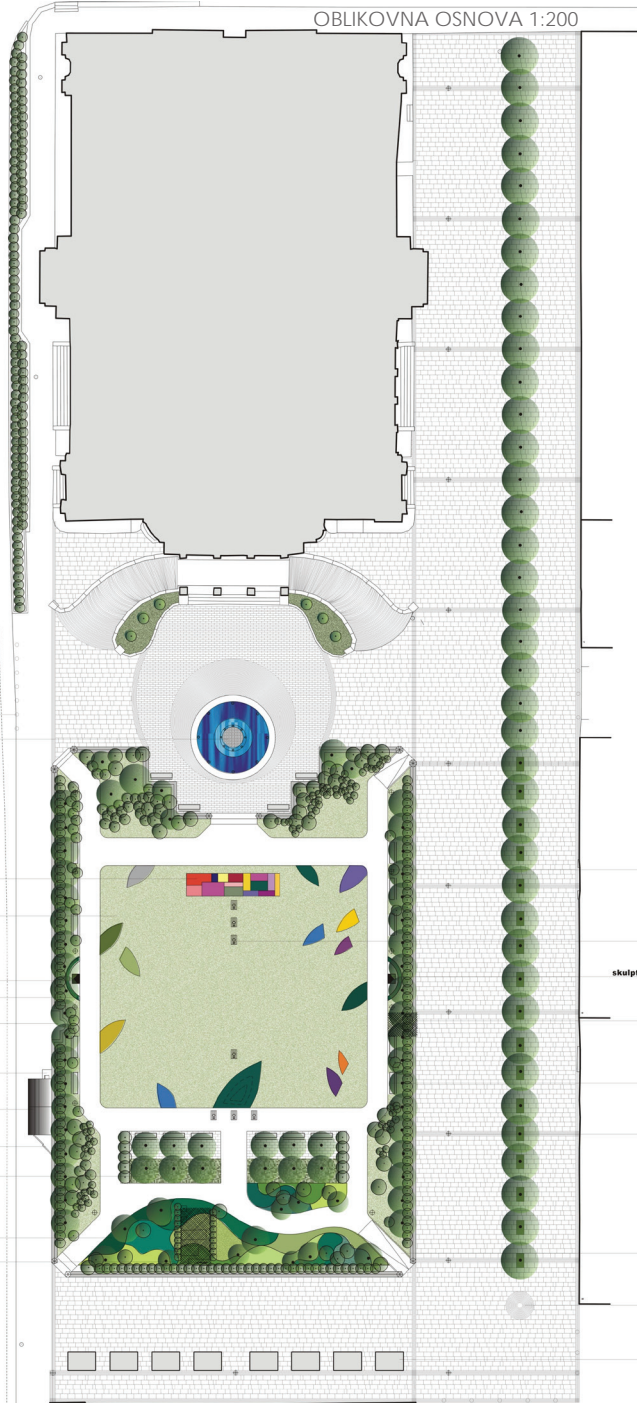
SITUACIJA 1:1000



POGLED 1:200



POGLED 1:200



OBLIKOVNA OSNOVA 1:200

zaštitni stup
skulptura s vodoskokom

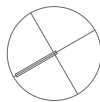
cvjetni mozaik
travnato cvjetni parter

skulptura cara Josipa I
eksedra
cesma

telefon
autobusno stajalište

reklamni pano
quincunx

parter pokrivača tla
crpna stanica



stup rasvjete

mlazne fontane
skulptura Ivana pl. Zajca

potencijalni ulaz

klupa

stup rasvjete

rampa

cesma

kiosci - cvijeće

KAZALIŠNI PARK - RIJEKA

državni, javni, opći natječaj 2003./ pozvani autor – II NAGRADA
 autori: Branka Aničić, Dušan Ogrin; suradnici: Iva Rechner, Grega Kosem

THEATRE PARK - RIJEKA

state, public, general competition 2003/ invited author – 2nd PRIZE
 authors: Branka Aničić, Dušan Ogrin; associates: Iva Rechner, Grega Kosem



OBLIKOVNA OSNOVA 1:500



PARK - PUČKO OTVORENO UČILIŠTE - VELIKA GORICA

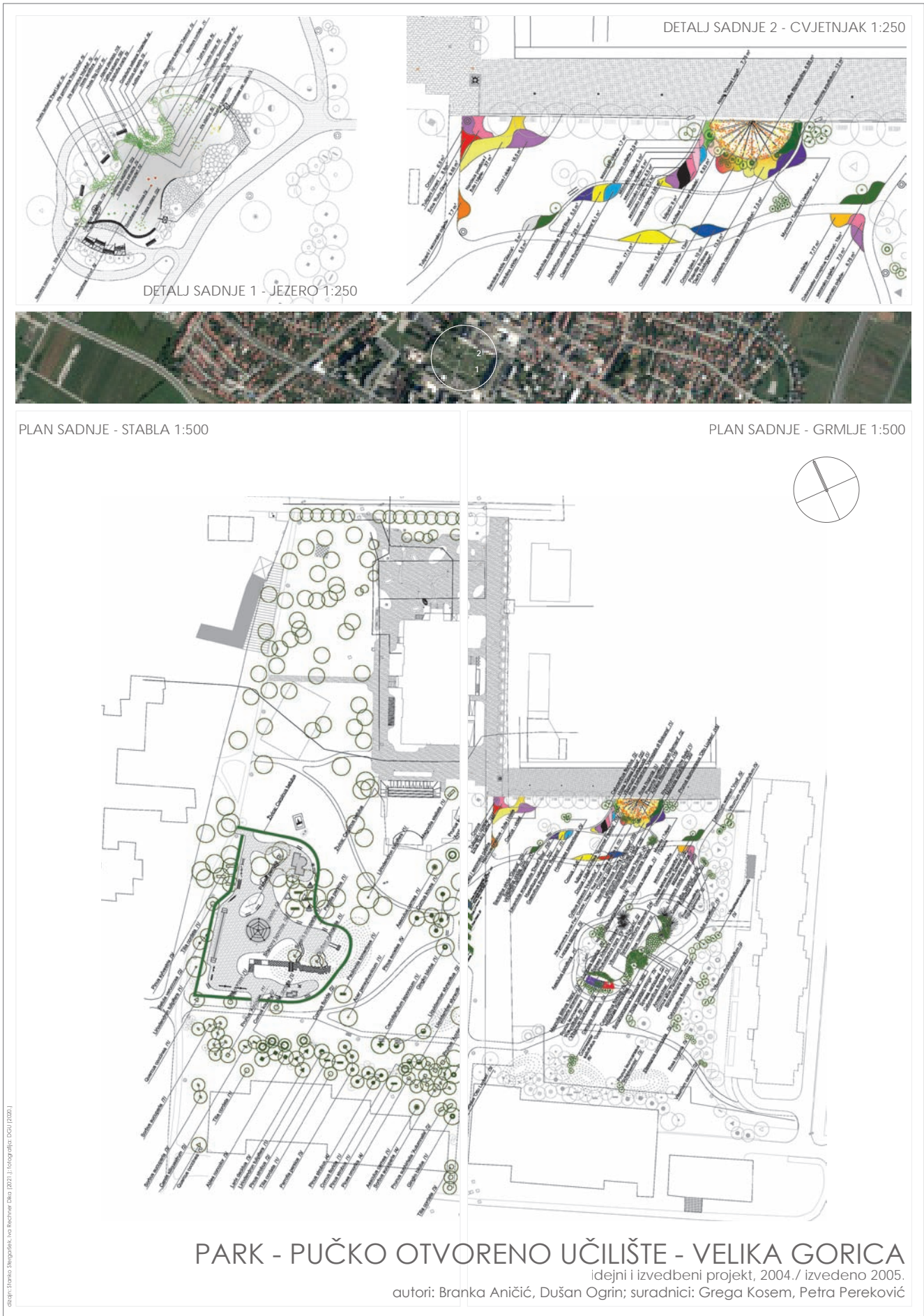
idejni i izvedbeni projekt, 2004./ izvedeno 2005.

autori: Branka Aničić, Dušan Ogrin; suradnici: Grega Kosem, Petra Pereković

OPEN COMMUNITY COLLEGE PARK- VELIKA GORICA

conceptual and construction design, 2004/ built 2005

authors: Branka Aničić, Dušan Ogrin; associates: Grega Kosem, Petra Pereković



PARK - PUČKO OTVORENO UČILIŠTE - VELIKA GORICA

idejni i izvedbeni projekt, 2004./ izvedeno 2005.

autori: Branka Aničić, Dušan Ogrin; suradnici: Grega Kosem, Petra Pereković

OPEN COMMUNITY COLLEGE PARK- VELIKA GORICA

conceptual and construction design, 2004/ built 2005

authors: Branka Aničić, Dušan Ogrin; associates: Grega Kosem, Petra Pereković

oblik: Studio Štampar, na licu mjesta (2021); fotografija: DCSJ (2020)



PARK - PUČKO OTVORENO UČILIŠTE - VELIKA GORICA

idejni i izvedbeni projekt, 2004./ izvedeno 2005.

autori: Branka Aničić, Dušan Ogrin; suradnici: Grega Kosem, Petra Pereković

OPEN COMMUNITY COLLEGE PARK- VELIKA GORICA

conceptual and construction design, 2004/ built 2005

authors: Branka Aničić, Dušan Ogrin; associates: Grega Kosem, Petra Pereković



PARK - PUČKO OTVORENO UČILIŠTE - VELIKA GORICA

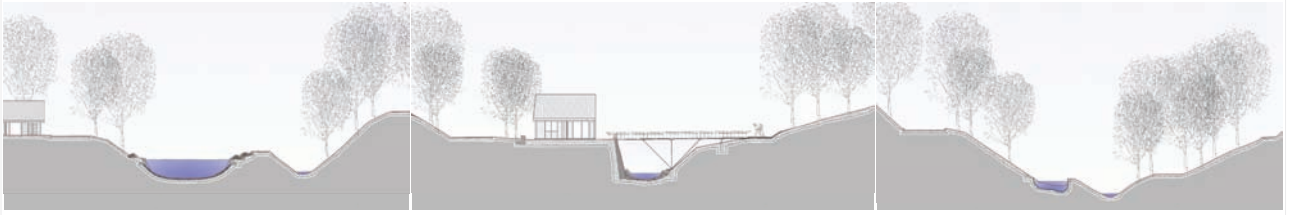
idejni i izvedbeni projekt, 2004./ izvedeno 2005.

autori: Branka Aničić, Dušan Ogrin; suradnici: Grega Kosem, Petra Pereković

OPEN COMMUNITY COLLEGE PARK- VELIKA GORICA

conceptual and construction design, 2004/ built 2005

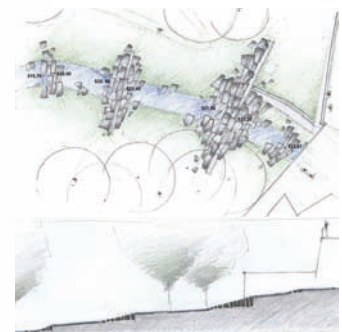
authors: Branka Aničić, Dušan Ogrin; associates: Grega Kosem, Petra Pereković



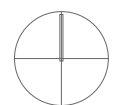
PRESJECI 1:250



OBLIKOVNA OSNOVA 1:250



DETALJ SLAPA



PARK PRIRODE MEDVEDNICA - KRALJIČIN ZDENAC - ZAGREB

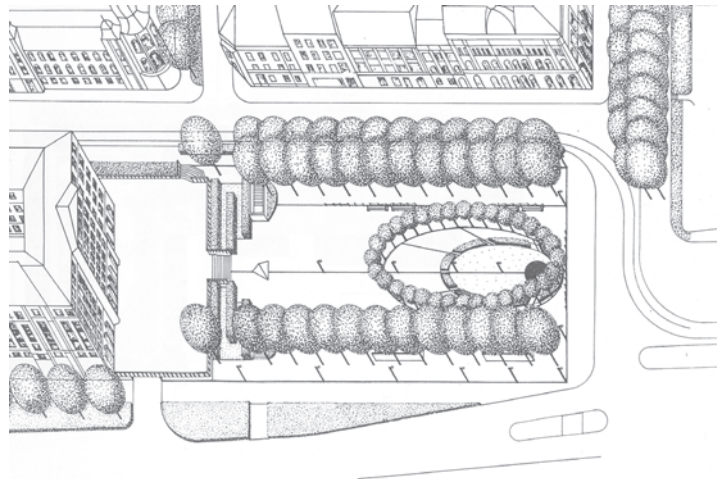
elaborat za krajobrazno uređenje, 2012.

autor: Branka Aničić; konzultant: Vinko Penezić; suradnici: Martina Čipčić Bragadin, Petra Pereković

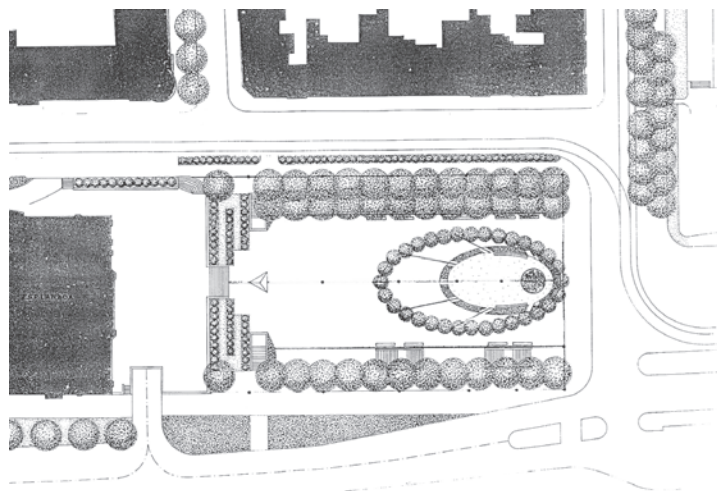
MEDVEDNICA NATURE PARK – THE QUEEN’S WELL - ZAGREB

study for landscape design, 2012

author: Branka Aničić; consultant: Vinko Penezić; associates: Martina Čipčić Bragadin, Petra Pereković



AKSONOMETRIJA



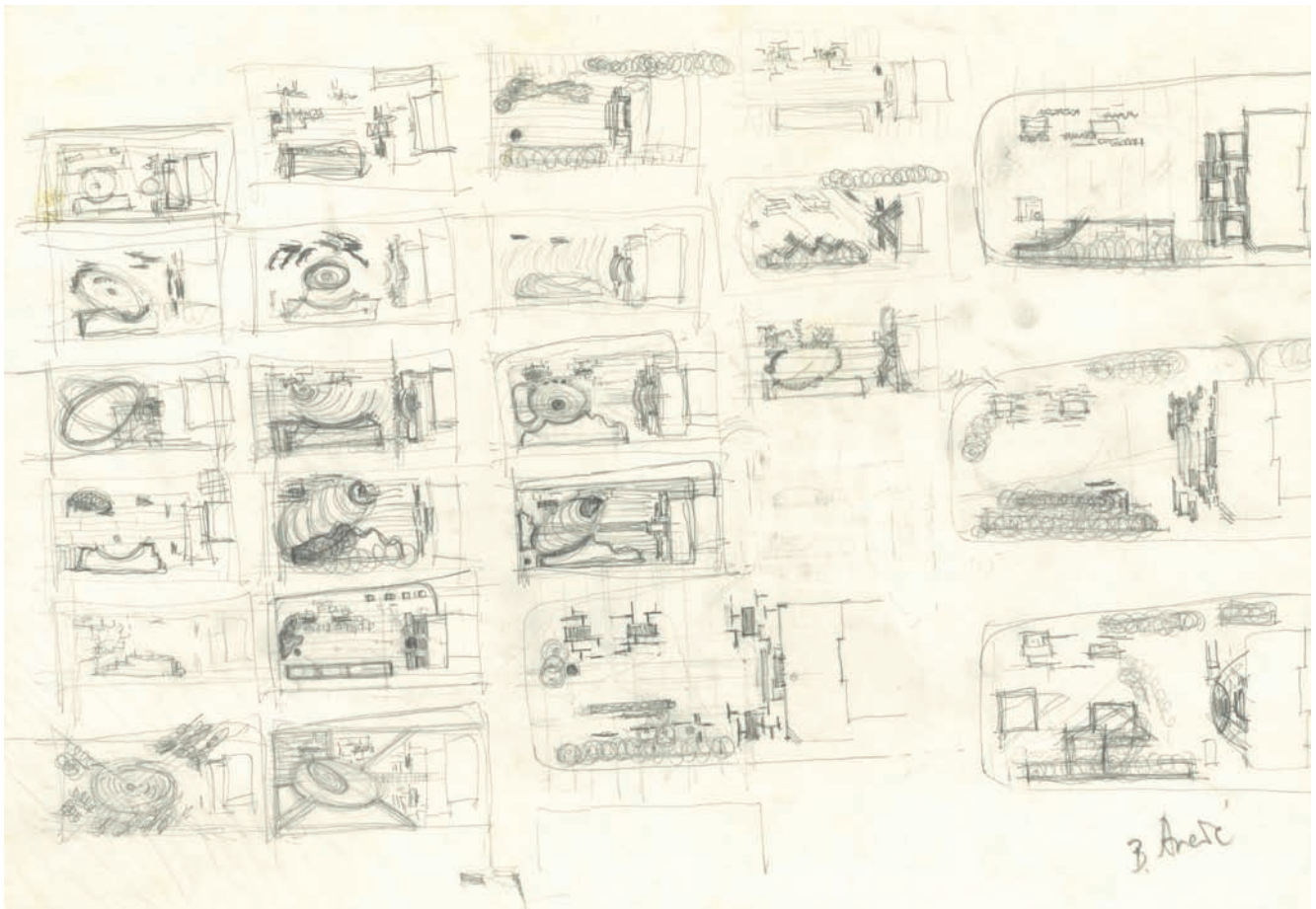
OBLIKOVNA OSNOVA 1:500

TRG ANTE STARČEVIĆA - ZAGREB

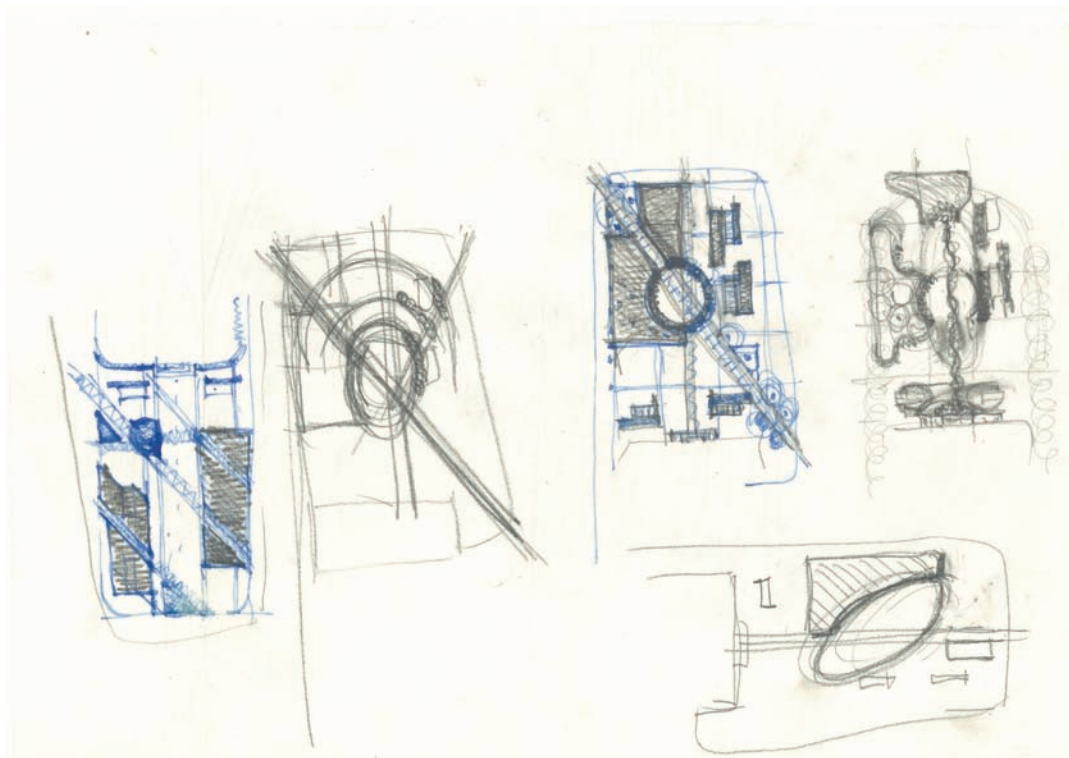
idejni projekt (inicijativa autora), 1992.
autor: Branka Aničić

ANTE STARČEVIĆ SQUARE - ZAGREB

conceptual design (author's initiative) 1992
author: Branka Aničić



Branka Aničić: originalne skice / original sketches, 1992

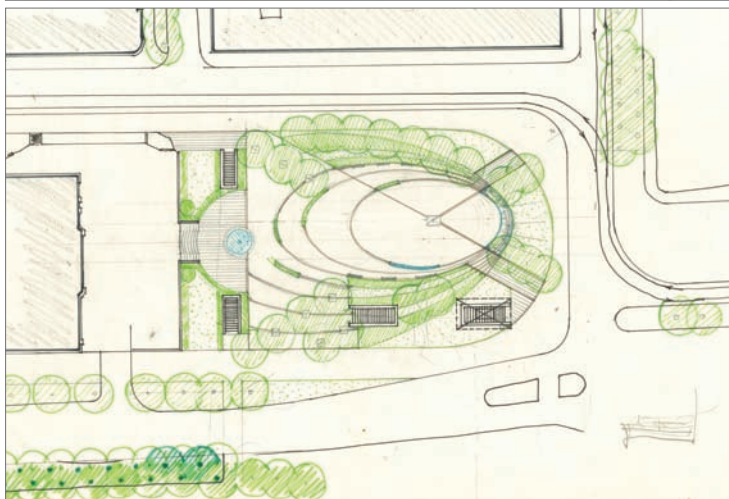
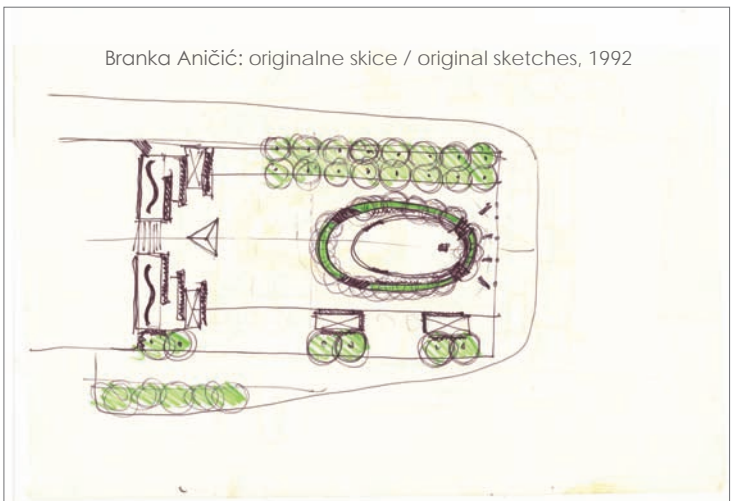
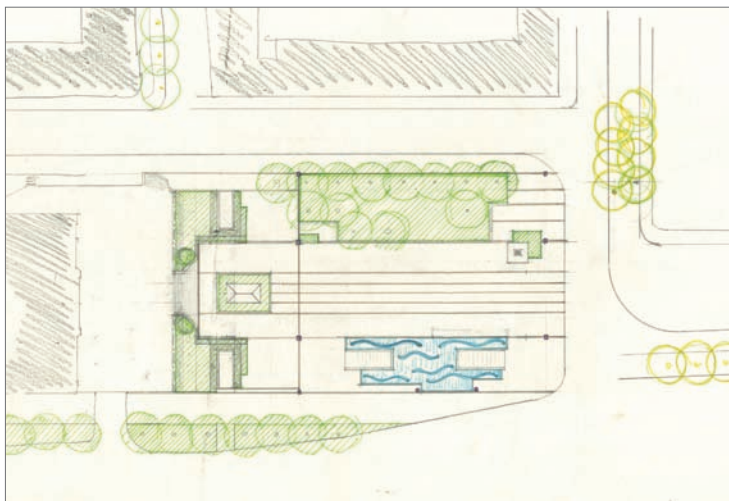
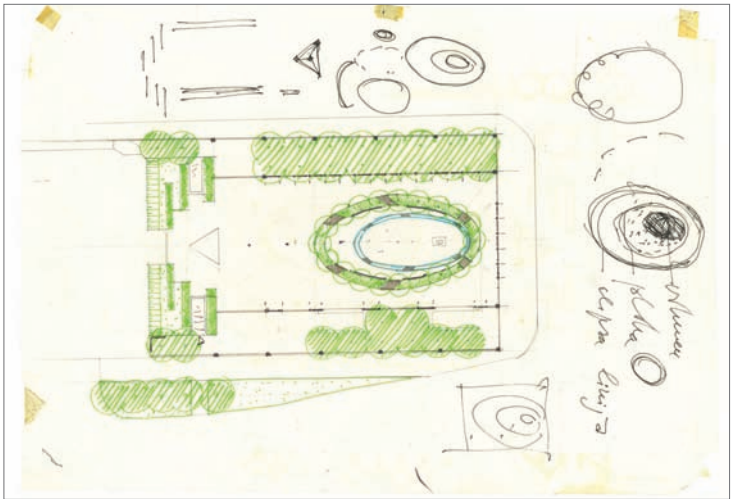
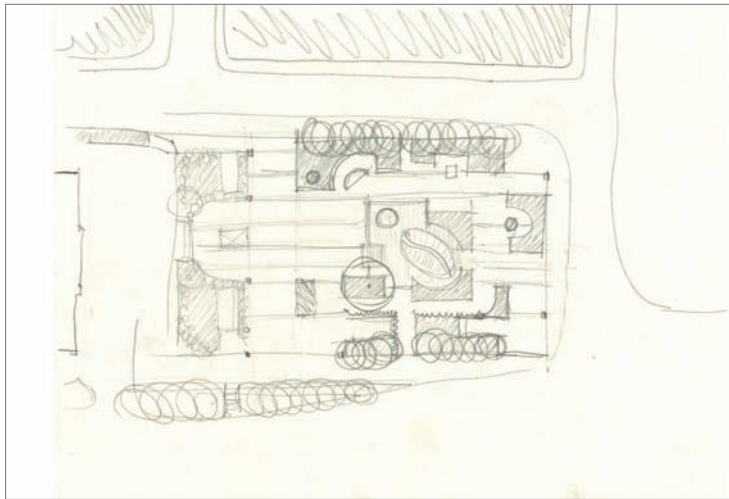
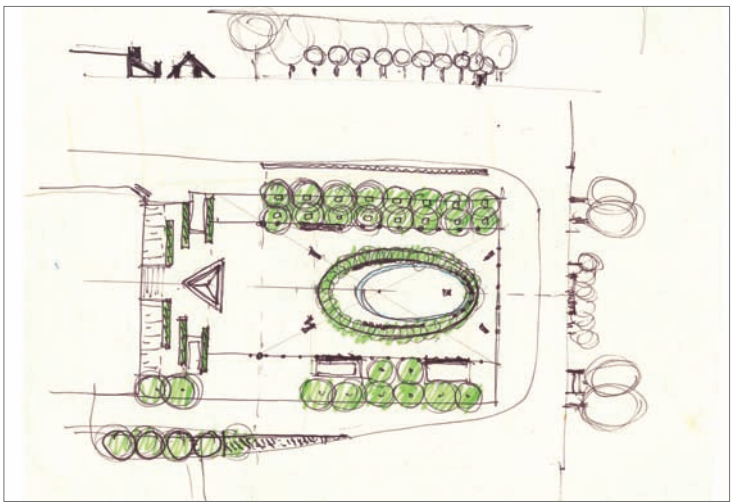
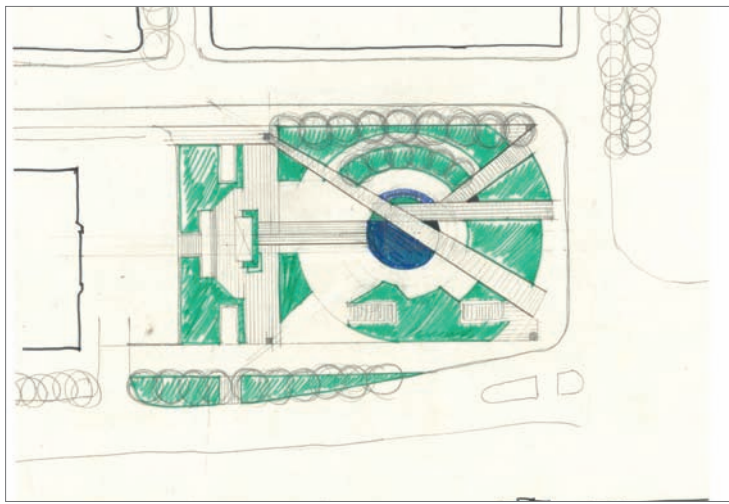


TRG ANTE STARČEVIĆA - ZAGREB

dejni projekt (inicijativa autora), 1992.
 autor: Branka Aničić

ANTE STARČEVIĆ SQUARE - ZAGREB

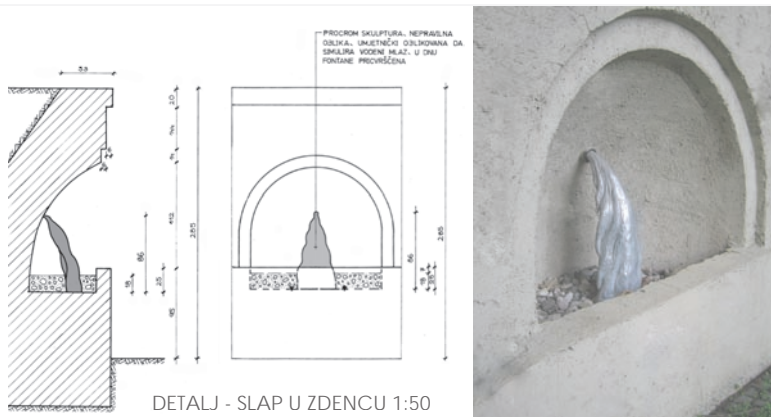
conceptual design (author's initiative) 1992
 author: Branka Aničić



Branka Aničić: originalne skice / original sketches, 1992

TRG ANTE STARČEVIĆA - ZAGREB
idejni projekt (inicijativa autora), 1992.
autor: Branka Aničić

ANTE STARČEVIĆ SQUARE - ZAGREB
conceptual design (author's initiative) 1992
author: Branka Aničić

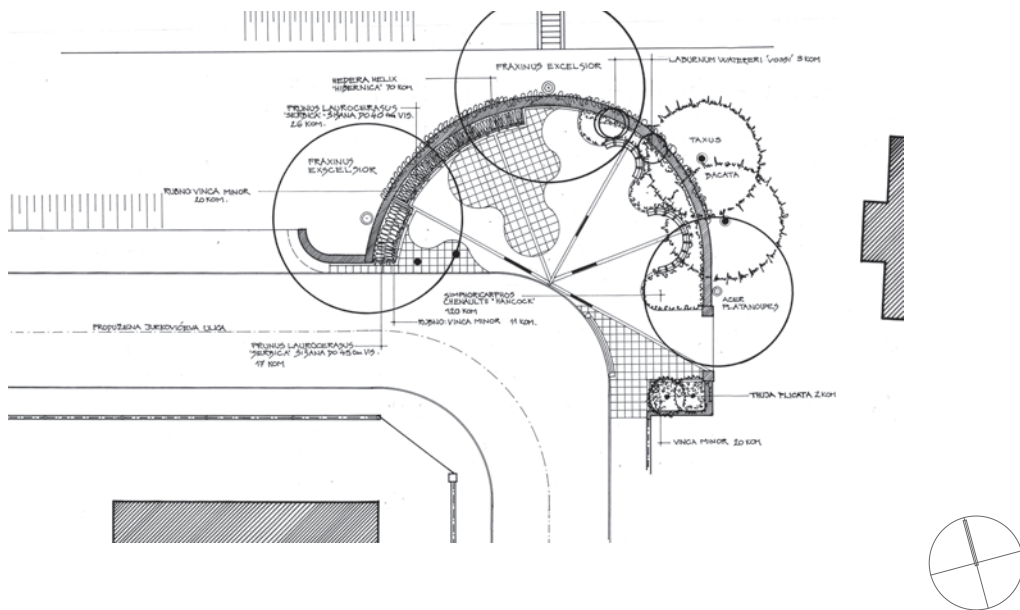


DETALJ - SLAP U ZDENCU 1:50



OPLOČENJE 1:100

OBLIKOVNA OSNOVA S PLANOM SADNJE 1:100



JURKOVIĆEVA ULICA - ZAGREB

idejni i izvedbeni projekt, 1999. / djelomično izvedeno 2000.
 autor: Branka Aničić

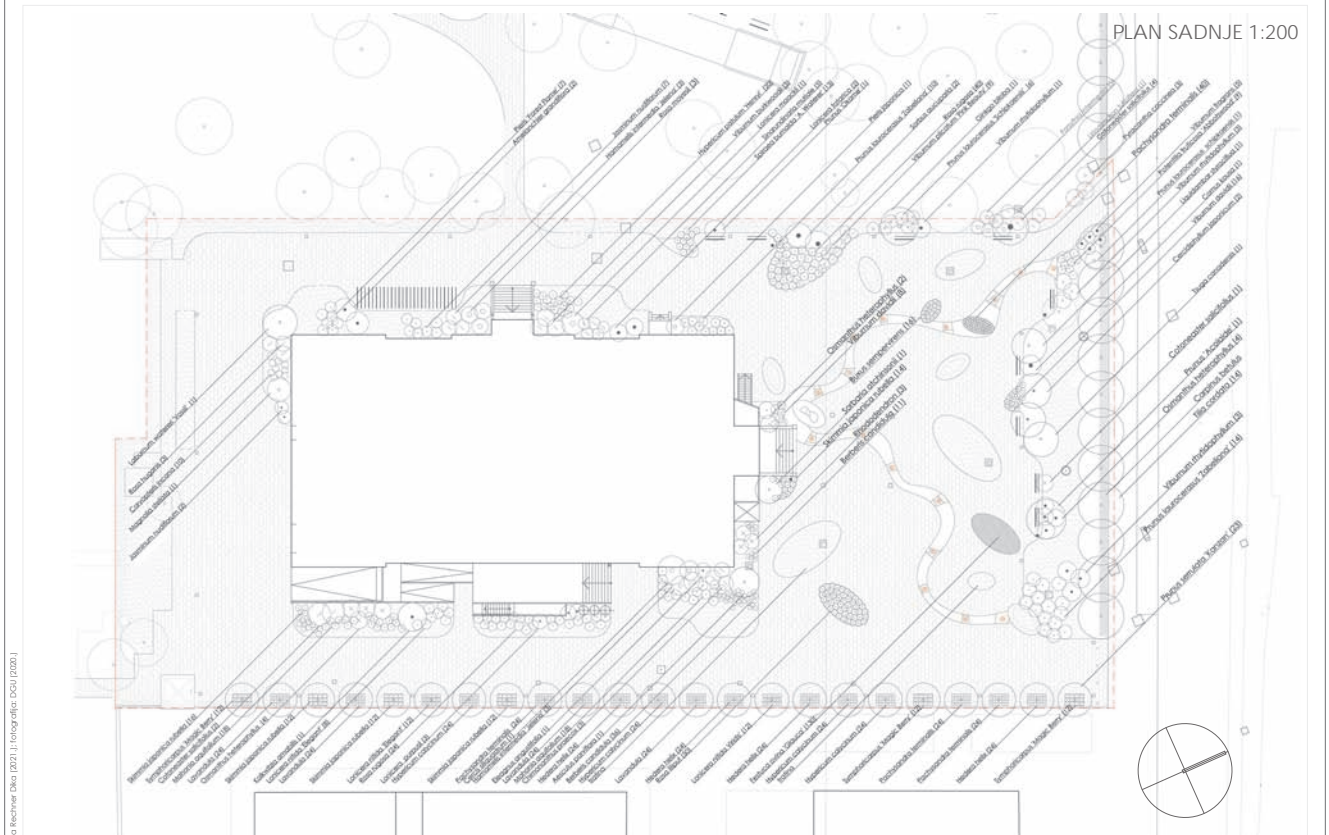
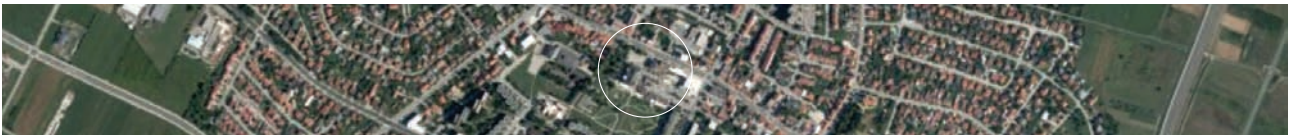
izlazak: Stanica Stjepančić, via Rečinec (Duga) (2001), 11. listopada, Branka Aničić

JURKOVIĆEVA STREET – ZAGREB

conceptual and construction design, 1999 / partially built 2000
 author: Branka Aničić



OBLIKOVNA OSNOVA 1:200



PLAN SADNJE 1:200

TRG - PUČKO OTVORENO UČILIŠTE - VELIKA GORICA

idejni i izvedbeni projekt, 2004./ izvedeno 2005.

autori: Branka Aničić, Dušan Ogrin; suradnici: Iva Rechner, Grega Kosem

oblik: Dorotea Štegršič, Iva Rechner, Dušan Ogrin (2021); fotografija: DCCU (2020)

OPEN COMMUNITY COLLEGE SQUARE- VELIKA GORICA

conceptual and construction design, 2004/ built 2005

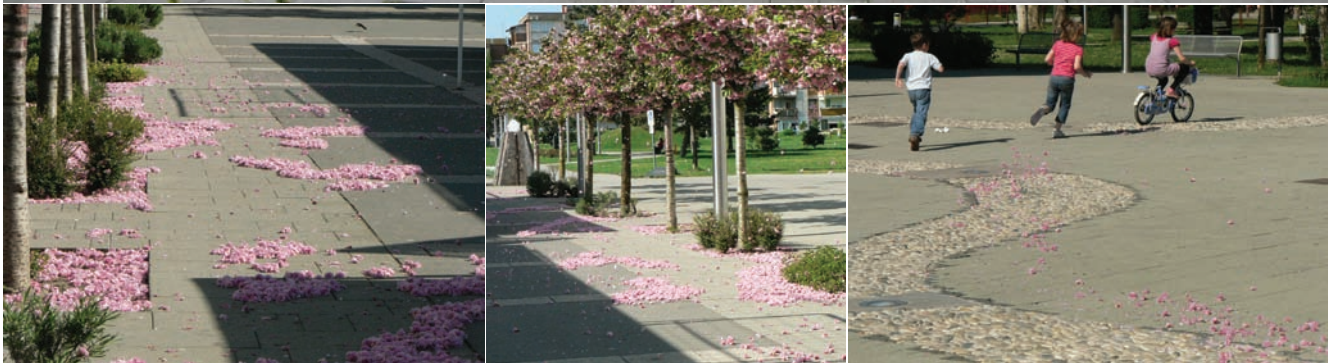
authors: Branka Aničić, Dušan Ogrin; associates: Iva Rechner, Grega Kosem



design: Boris Sagrada, volobrdar, d.o.o. [2021], fotografiranje: Anđel, [2021]

TRG - PUČKO OTVORENO UČILIŠTE - VELIKA GORICA
idejni i izvedbeni projekt, 2004./ izvedeno 2005.
autori: Branka Aničić, Dušan Ogrin; suradnici: Iva Rechner, Grega Kosem

OPEN COMMUNITY COLLEGE SQUARE- VELIKA GORICA
conceptual and construction design, 2004/ built 2005
authors: Branka Aničić, Dušan Ogrin; associates: Iva Rechner, Grega Kosem



TRG - PUČKO OTVORENO UČILIŠTE - VELIKA GORICA

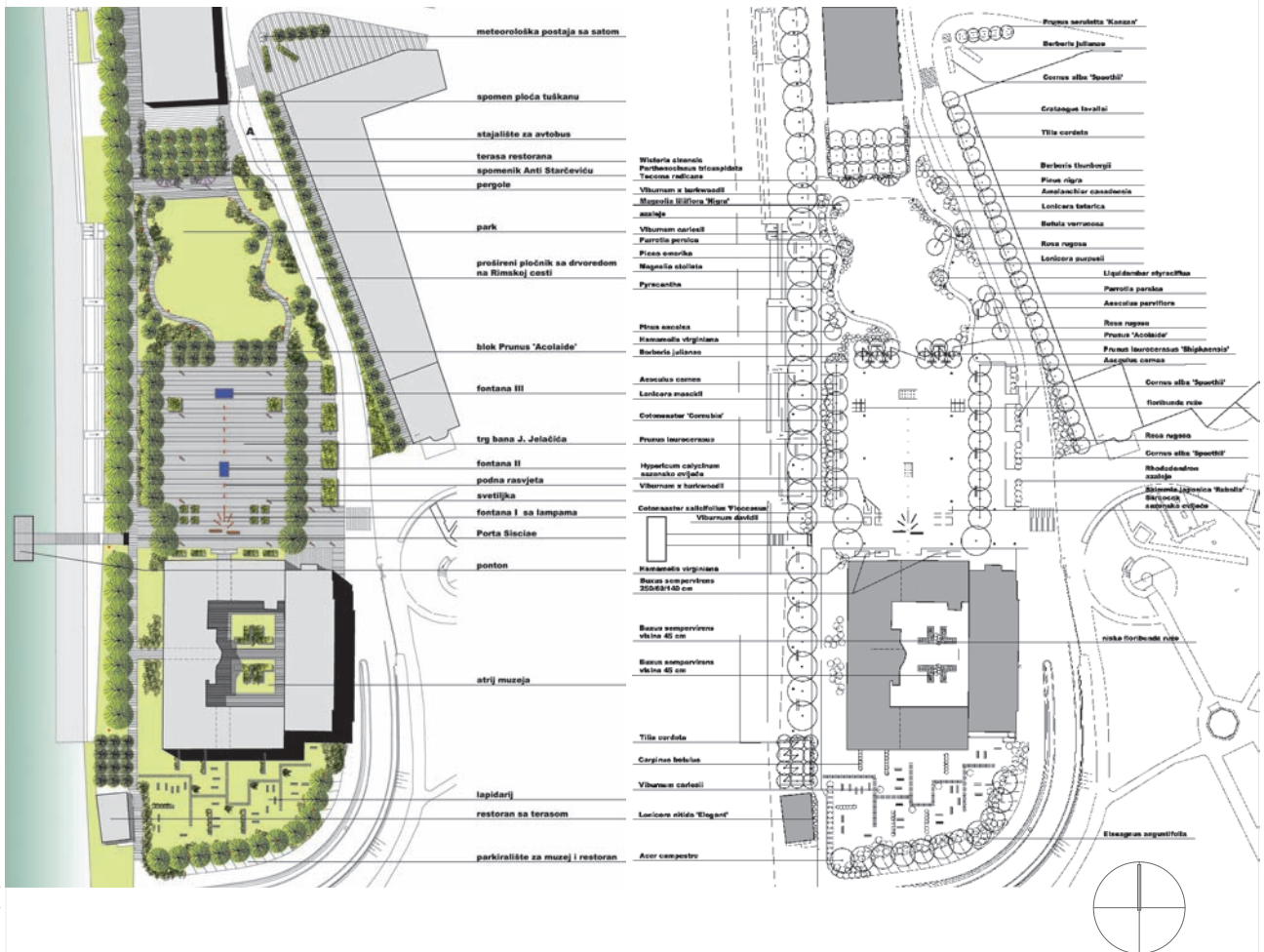
idejni i izvedbeni projekt, 2004 / izvedeno 2005.

autori: Branka Aničić, Dušan Ogrin; suradnici: Iva Rechner, Grega Kosem

OPEN COMMUNITY COLLEGE SQUARE- VELIKA GORICA

conceptual and construction design, 2004/ built 2005

authors: Branka Aničić, Dušan Ogrin; associates: Iva Rechner, Grega Kosem



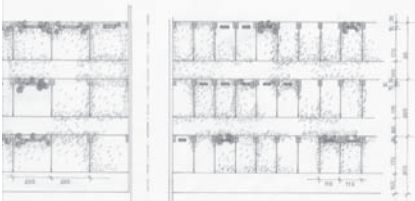
TRG BANA JOSIPA JELAČIĆA - SISAK

idejno rješenje - javni i anonimni natječaj, 2006.
 autori: Branka Aničić, Dušan Ogrin; suradnik: Grega Kosem

BAN JOSIP JELAČIĆ SQUARE – SISAK

conceptual design – public and anonymous competition, 2006
 authors: Branka Aničić, Dušan Ogrin; associate: Grega Kosem

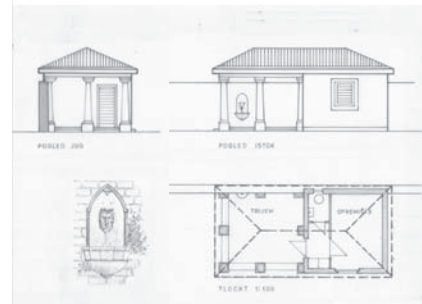
GROBNA POLJA 1:100



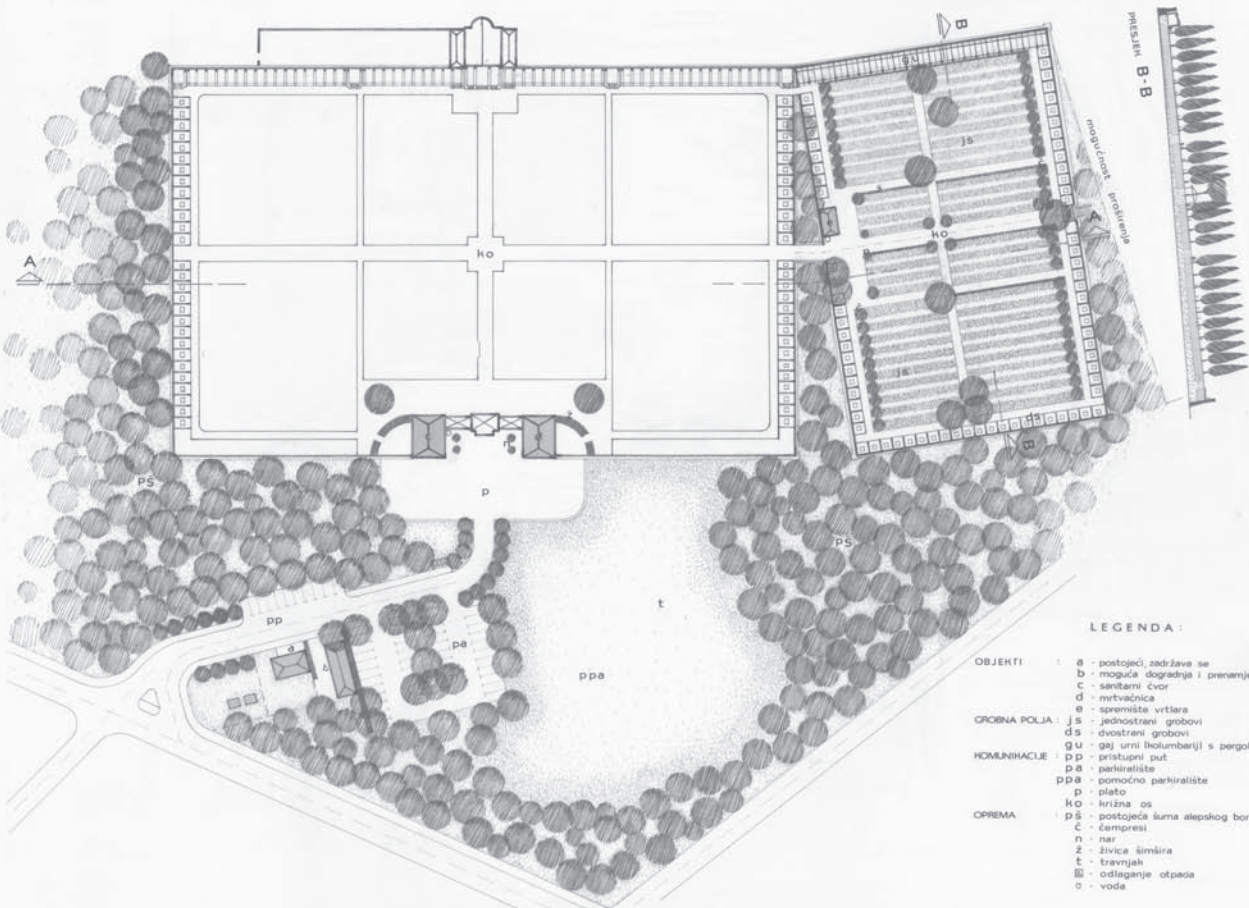
PERGOLA / URNE 1:50



POMOĆNI OBJEKT 1:100



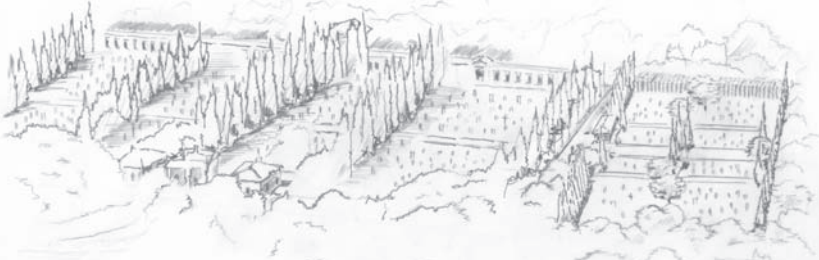
PRESJEH A-A



LEGENDA :

- OBJEKTI : a - postojeći zadržava se
- b - moguća dogradnja i prenamjena
- c - sanitarni čvor
- d - mreža voda
- e - spremište vrtlaru
- GROBNA POLJA : js - jednostrani grobovi
- ds - dvostrani grobovi
- gu - gaj urni kolonijalnih s pergolom
- HOMINIJACIJE : pp - pristupni put
- pa - parkiralište
- ppa - pomoćno parkiralište
- p - plato
- OPREMA : ko - križna os
- ps - postojeća luma alepskog bora
- c - čempresi
- n - nar
- z - živice šimira
- t - travnjak
- e - odlaaganje otpada
- v - voda

PERSPEKTIVA



OBLIKOVNA OSNOVA 1:500



GROBLJE - ROVINJ

idejno rješenje obnove i proširenja - anketni, opći, javni i anonimni natječaj, 1992. - I NAGRADA
 autor: Branka Aničić; konzultant: Lido Sošić; suradnici: Vesna Koščak, Robert Duić

CEMETERY - ROVINJ

renovation and expansion conceptual design - survey, general, public and anonymous competition, 1992 - 1st PRIZE
 author: Branka Aničić; consultant: Lido Sošić; associates: Vesna Koščak, Robert Duić

VARIJANTA 1



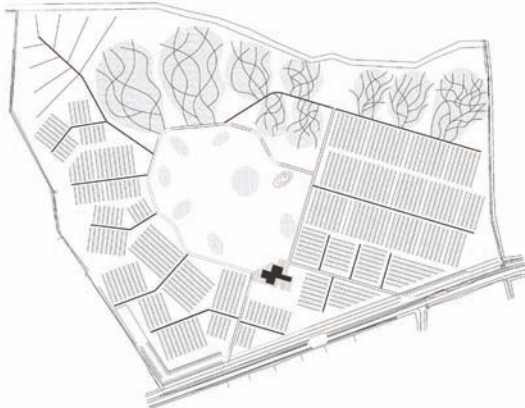
VARIJANTA 2



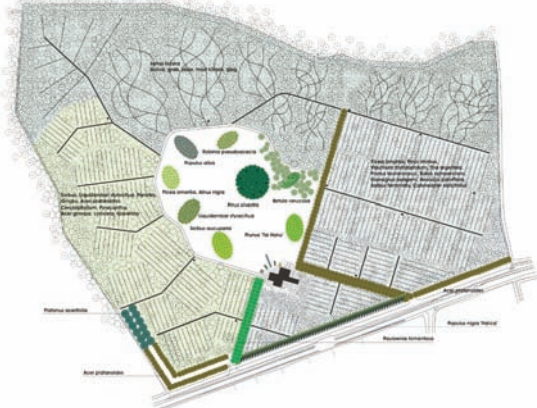
VARIJANTA 3



MREŽA KOMUNIKACIJA 1:2500



KONCEPT SADNJE 1:2500



OBLIKOVNA OSNOVA 1:1000



- LEGENDA**
- GP glavni pristup
 - FU pomoćni pristup
 - P parkiralište
 - OS oprašljivi objekt
 - KUG klasični ukop, geometrijski red
 - KUD klasični ukop, organski red
 - GU goj urni
 - PI posipanje pepela s upisom imena
 - PA posipanje pepela - anonimno
 - voda

GROBLJE KUŠANEC - VELIKA GORICA

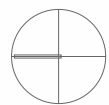
idejni projekt, 2004./ izvedbeni projekt, 2008./ djelomično izvedeno
 arh.: Dušan Ogrin, Branka Aničić; suradnici: Grega Kosem, Petra Pereković (izvedbeni proj.)

KUŠANEC CEMETERY - VELIKA GORICA

conceptual design, 2004/ construction design, 2008/ partially built
 authors: Dušan Ogrin, Branka Aničić; associates: Grega Kosem, Petra Pereković (construction design)



PLAN SADNJE 1:500



GROBLJE KUŠANEC - VELIKA GORICA

idejni projekt, 2004./ izvedbeni projekt, 2008./ djelomično izvedeno
 autori: Dušan Ogrin, Branka Aničić; suradnici: Grega Kosem, Petra Pereković (izvedbeni proj.)

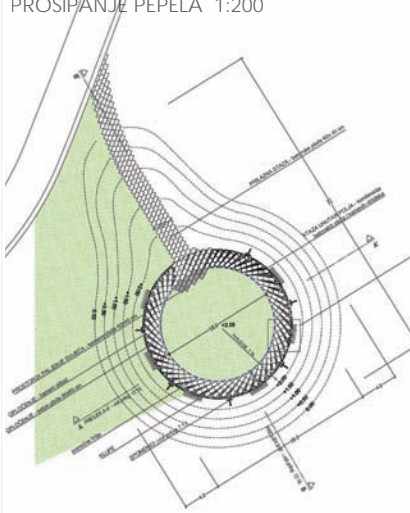
KUŠANEC CEMETERY - VELIKA GORICA

conceptual design, 2004/ construction design, 2008/ partially built
 authors: Dušan Ogrin, Branka Aničić; associates: Grega Kosem, Petra Pereković (construction design)

GROBNO POLJE 1 1:200



PROSIPANJE PEPELA 1:200



GROBNO POLJE 2 1:200



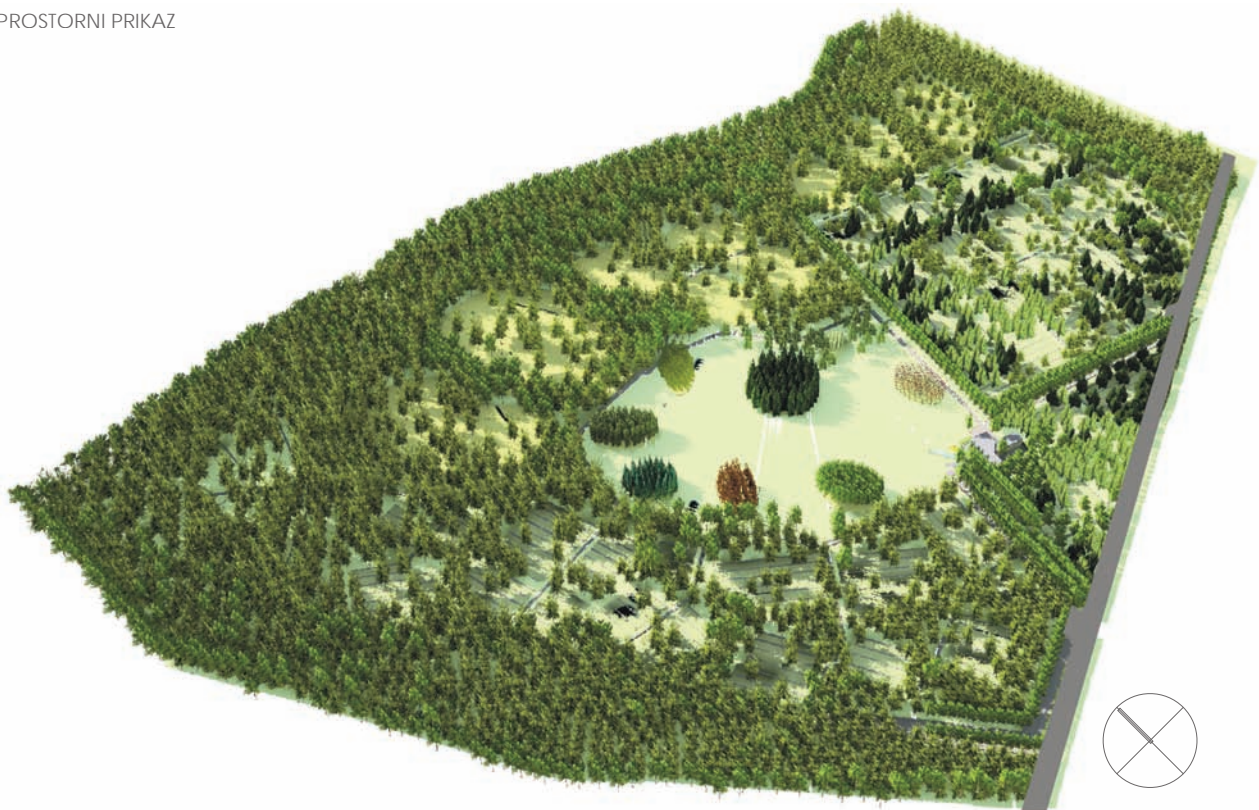
GROBNO POLJE 3 1:200



GROBNO POLJE 4 1:200



PROSTORNI PRIKAZ



GROBLJE KUŠANEC - VELIKA GORICA

idejni projekt, 2004./ izvedbeni projekt, 2008./ djelomično izvedeno

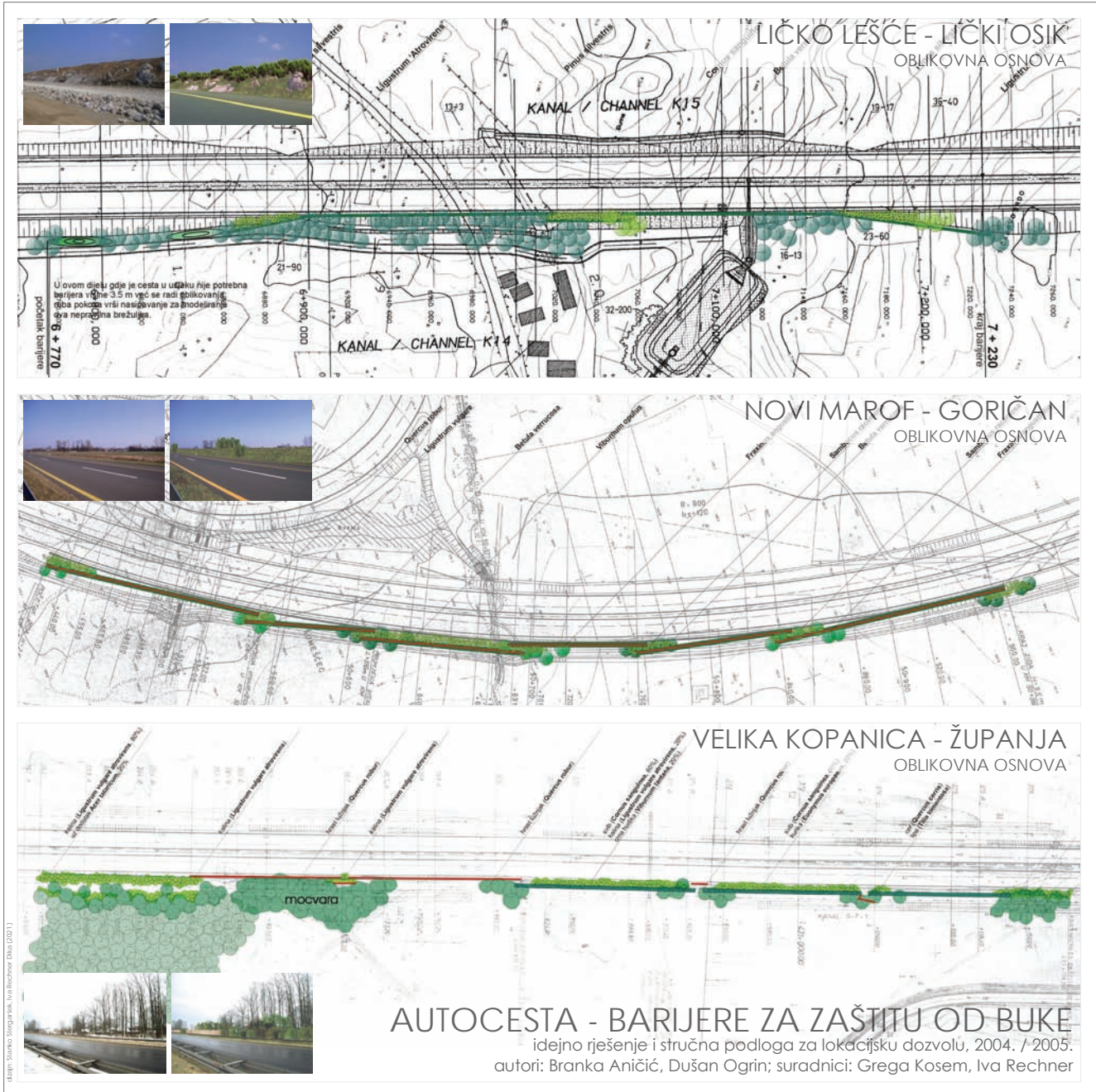
autori: Dušan Ogrin, Branka Aničić; suradnici: Grega Kosem, Petra Pereković (izvedbeni proj.)

KUŠANEC CEMETERY - VELIKA GORICA

conceptual design, 2004/ construction design, 2008/ partially built

authors: Dušan Ogrin, Branka Aničić; associates: Grega Kosem, Petra Pereković (construction design)

oblik: Studio Štampar, inž. inženjeri d.o.o. (2011)



MOTORWAY – NOISE PROTECTION BARRIERS
conceptual design and expert basis for location permit, 2004 / 2005
authors: Branka Aničić, Dušan Ogrin; associates: Grega Kosem, Iva Rechner



HOTEL

KROVNI VRTOVI 1:500
RAZINA -1

UREĐAJNA OSNOVA
PLAN SADNJE



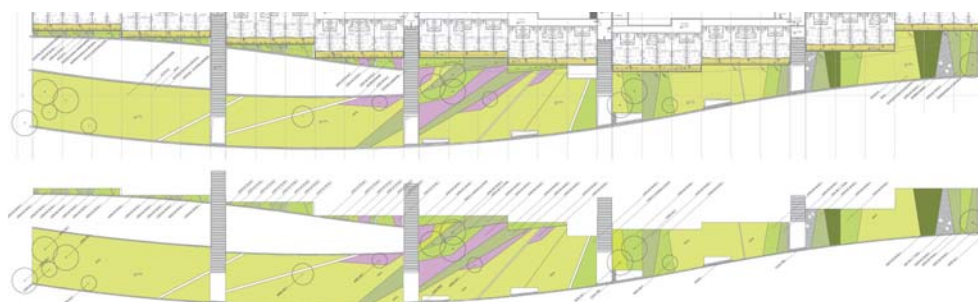
RAZINA -2

UREĐAJNA OSNOVA
PLAN SADNJE



RAZINA -3

UREĐAJNA OSNOVA
PLAN SADNJE



RAZINA -4

UREĐAJNA OSNOVA
PLAN SADNJE



RAZINA -5

UREĐAJNA OSNOVA
PLAN SADNJE



SVI NACRTI UMANJENI ZA POTREBU IZLOŽBE (1:250 > 1:500)

TURISTIČKO NASELJE S HOTELOM POSEBNOG STANDARDA - NIN

glavni projekt, 2011.- 2012.

autori - arhitektura: Ivan Jagić; krajobraz: Branka Aničić, Petra Pereković, Goran Andlar; suradnik: Ranka Perović Bilić

TOURIST RESORT WITH A SPECIAL STANDARD HOTEL - NIN

conceptual design, 2007

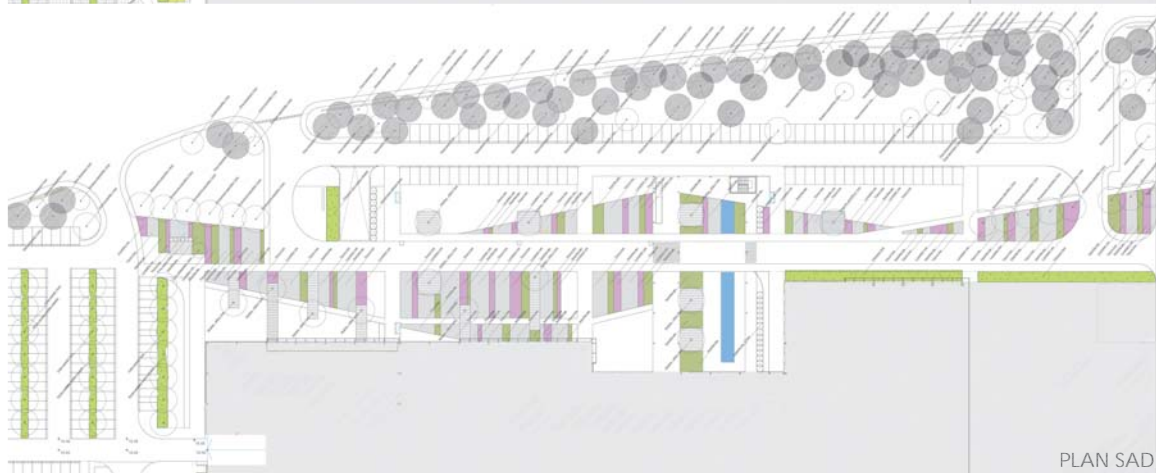
authors - architecture: Ivan Jagić; landscape: Branka Aničić; associates: Iva Rechner, Goran Andlar

HOTEL

ULAZ 1:500



UREĐAJNA OSNOVA



PLAN SADNJE

KROVNI VRTOVI 1:500
RAZINA 0



UREĐAJNA OSNOVA

DETALJI 1:200



PLAN SADNJE

SVI NACRTI UMANJENI ZA POTREBU IZLOŽBE (1:250 > 1:500 / 1:100 > 1:200)

TURISTIČKO NASELJE S HOTELOM POSEBNOG STANDARDA - NIN

glavni projekt, 2011.- 2012.

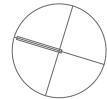
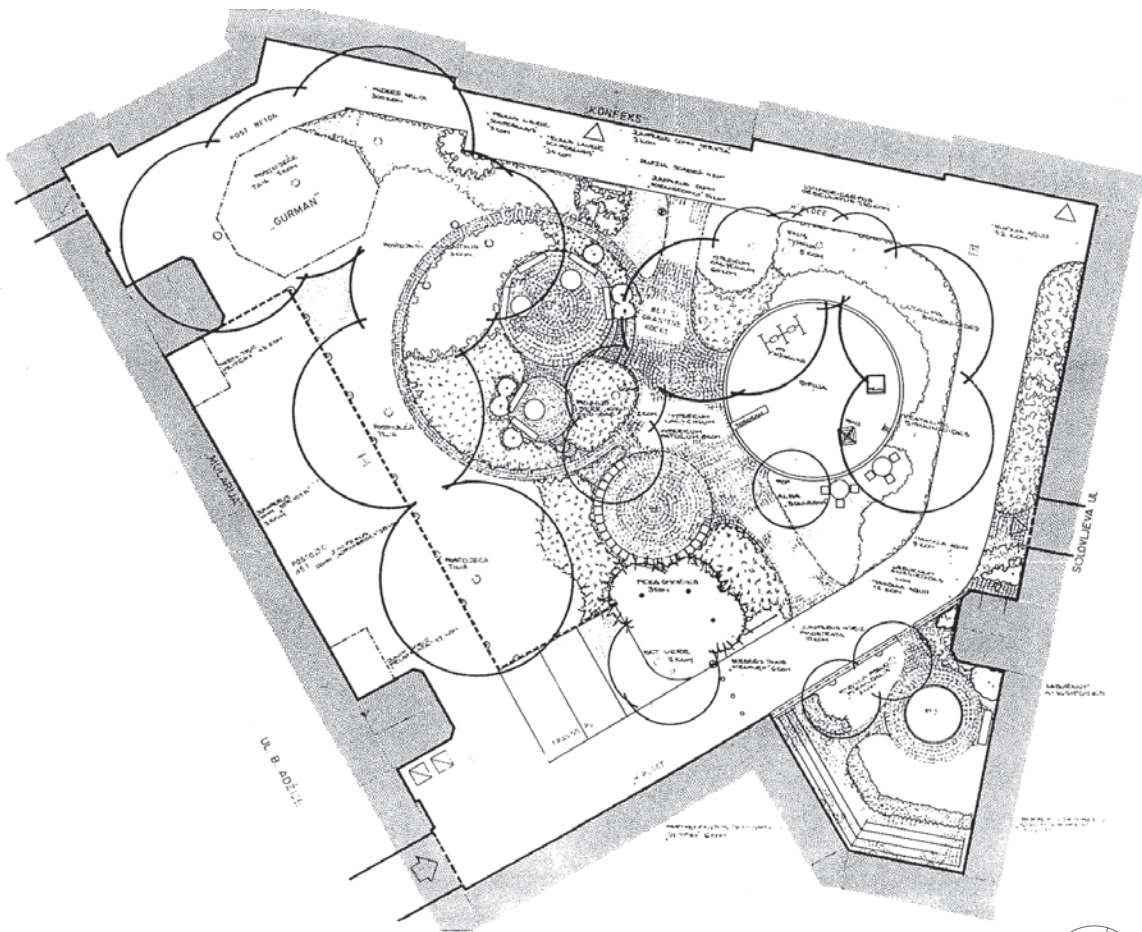
autori - arhitektura: Ivan Jagić; krajobraz: Branka Aničić, Petra Pereković, Goran Andlar; suradnik: Ranka Perović Bilić

TOURIST RESORT WITH A SPECIAL STANDARD HOTEL - NIN

conceptual design, 2007

authors - architecture: Ivan Jagić; landscape: Branka Aničić; associates: Iva Rechner, Goran Andlar

OBLIKOVNA OSNOVA S PLANOM SADNJE 1:100



STAMBENI BLOK KNEZA MISLAVA / SOLOVLJEVA ULICA - ZAGREB

idejni i izvedbeni projekt, 1985.

autor: Branka Aničić

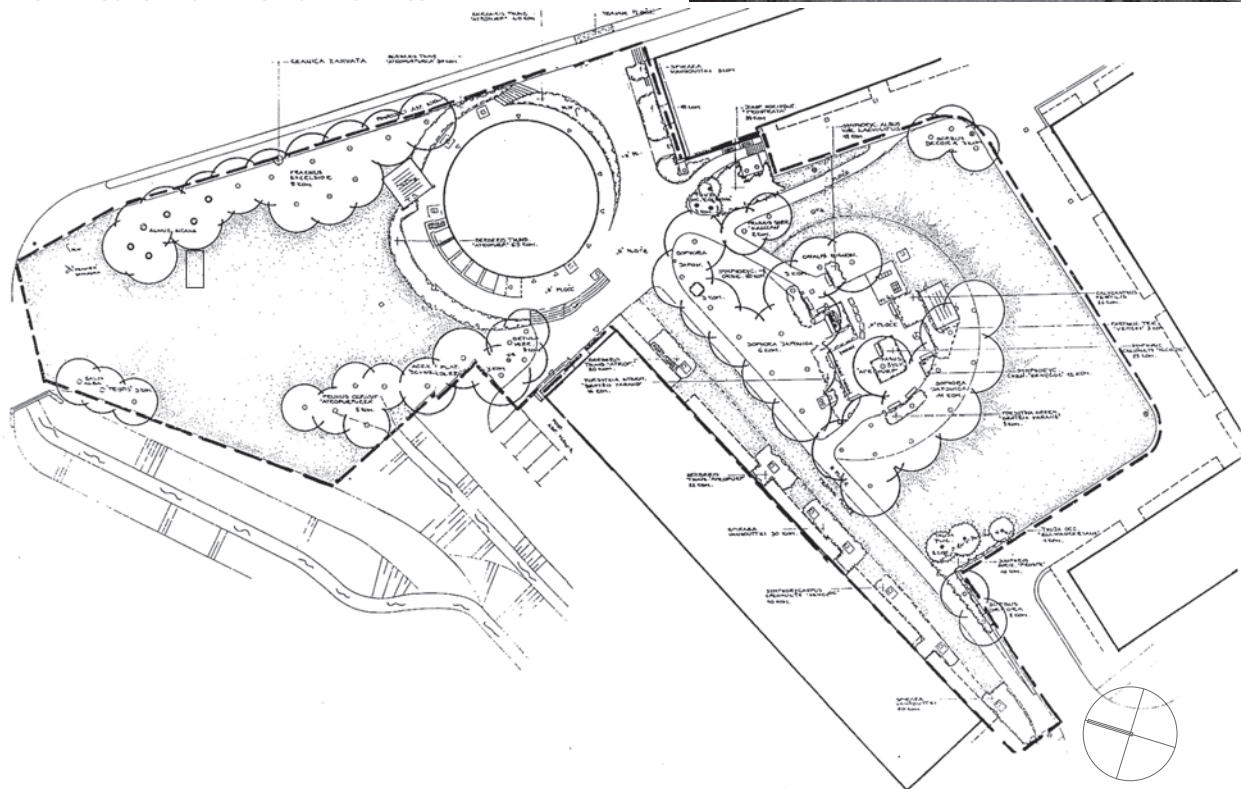
Arhitekt: Stjepan Stjepanović, Van Breda: (2011)

RESIDENTIAL BLOCK - DUKE MISLAV / SOLOVLJEVA STREET - ZAGREB

conceptual and construction design, 1985

author: Branka Aničić

OBLIKOVNA OSNOVA S PLANOM SADNJE 1:200



STAMBENI BLOK - NASELJE GREDICE - ZAGREB

idejni i izvedbeni projekt, 1990. / izvedeno 1992.

autor: Branka Aničić; suradnik: Sonja Butula

elazgi, Stanko Stjepanović, Iva Rechner, Obitelj (2001) | fotografija: Branka Aničić

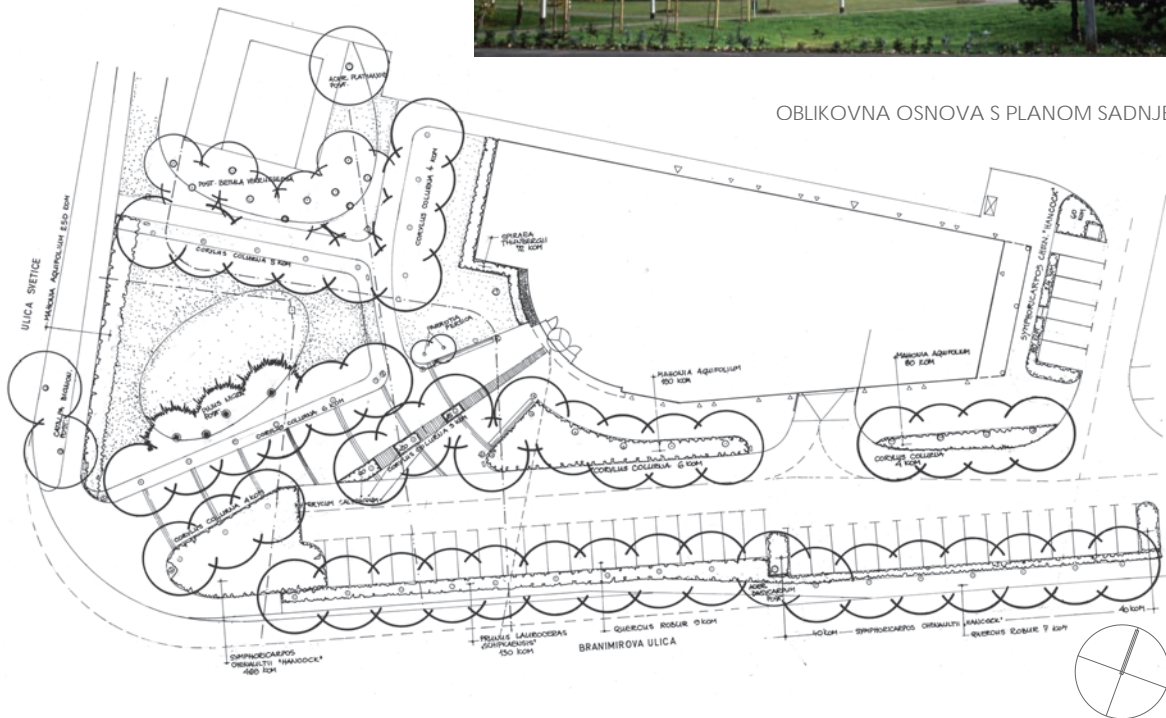
RESIDENTIAL BLOCK – GREDICE SETTLEMENT - ZAGREB

conceptual and construction design, 1990 / built 1992

author: Branka Aničić; associate: Sonja Butula



OBLIKOVNA OSNOVA S PLANOM SADNJE 1:200



GLUMINA BANKA - ZAGREB

idejni i izvedbeni projekt, 1995. / izvedeno 1996.

autori - arhitektura: L. Buljeta; krajobraz: Branka Aničić; suradnik: J. Matej

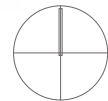
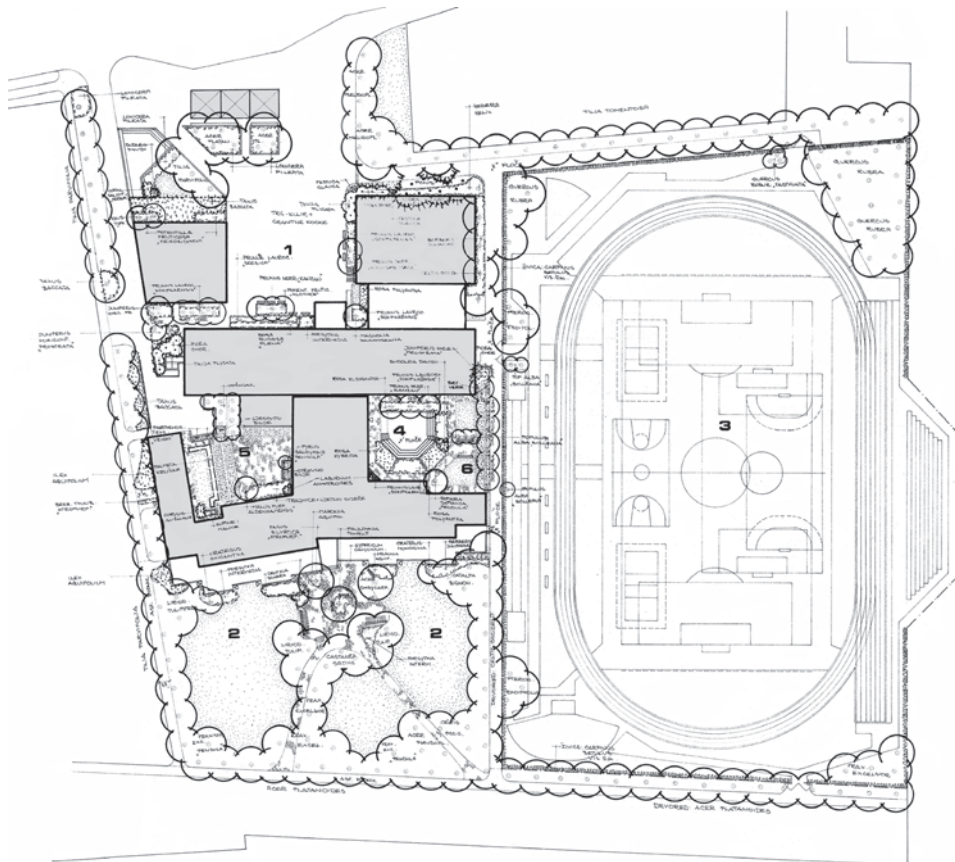
GLUMINA BANK - ZAGREB

conceptual and construction design, 1995 / built 1996

authors - architecture: L. Buljeta; landscape: Branka Aničić; associate: J. Matej

OBLIKOVNA OSNOVA 1:500

- LEGENDA:
1. TRG - GLAVNI ULAZ U SKOLU
 2. TRAVNATO IGRALIŠTE ZA ODMOR
 3. SPORTSKI TERENI
 4. VRTNI TEATAR
 5. SKOLSKI VRT

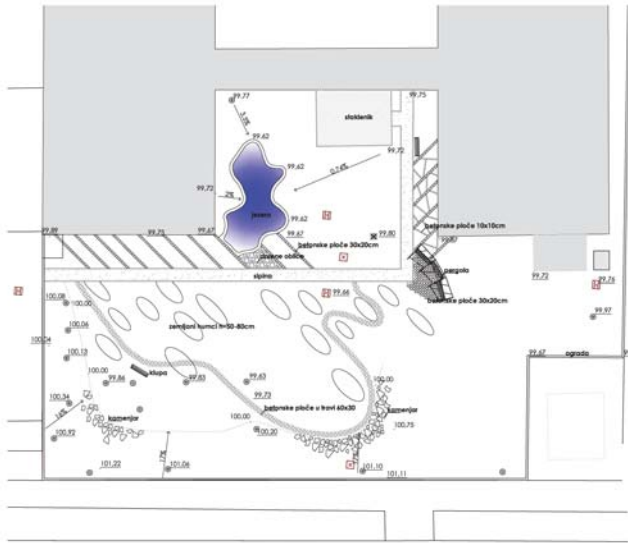


OSNOVNA ŠKOLA "7. STUDENI 1943." - KOPRIVNICA

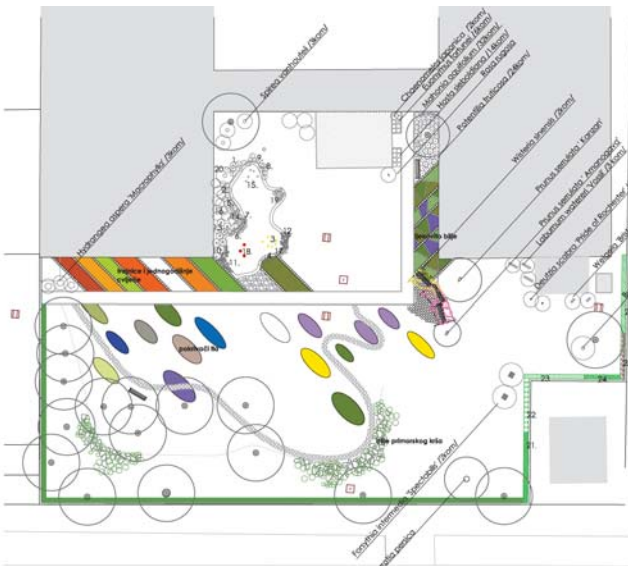
idejni i izvedbeni projekt, 1986.
autori - arhitektura: Branimir Velnić; krajobraz: Branka Aničić

"7th NOVEMBER 1943." ELEMENTARY SCHOOL - KOPRIVNICA

conceptual and construction design, 1986
authors - architecture: Branimir Velnić; landscape: Branka Aničić



ulica grada Vukovara



ulica grada Vukovara

POPS BIJELA - JETRO:

1. Lysichiton americanus
2. Hosta kandelabra 'Pearl Lake'
3. Hosta nana
4. His germanica 'Red Orchid'
5. Hosta sieboldiana 'Big Daddy'
6. His klemmerii
7. Pseudis japonica
8. Anemone dante
9. Hemerocallis 'Sammy Russell'
10. Equisetum palustre
11. Sagittaria angustifolia
12. Callitha palustris
13. Carex flacca 'Argentea'
14. Adiantum var.
15. His atrovirens
16. Spiraea antonii 'Votivker'
17. Butomus umbellatus
18. Nymphaea var. rassa
19. Typha latifolia
20. Maceya cordata

POPS BIJELA - IJVICA:

21. Ranunculus ficaria
22. Thalictrum flavum
23. Corylus avellana
24. Ligularia sibirica 'Aurora'
25. Verbena officinalis 'Aurea'
26. Pyracantha 'Red Column'

PLAN SADNJE 1:200

GOOGLE MAPS (2020.)



ŠKOLA "VLADIMIR PRELOG" - EDUKATIVNI VRT - ZAGREB

idejni - izvedbeni projekt, 2009./ izvedeno 2010.
 autor: Branka Aničić; suradnik: Martina Aničić



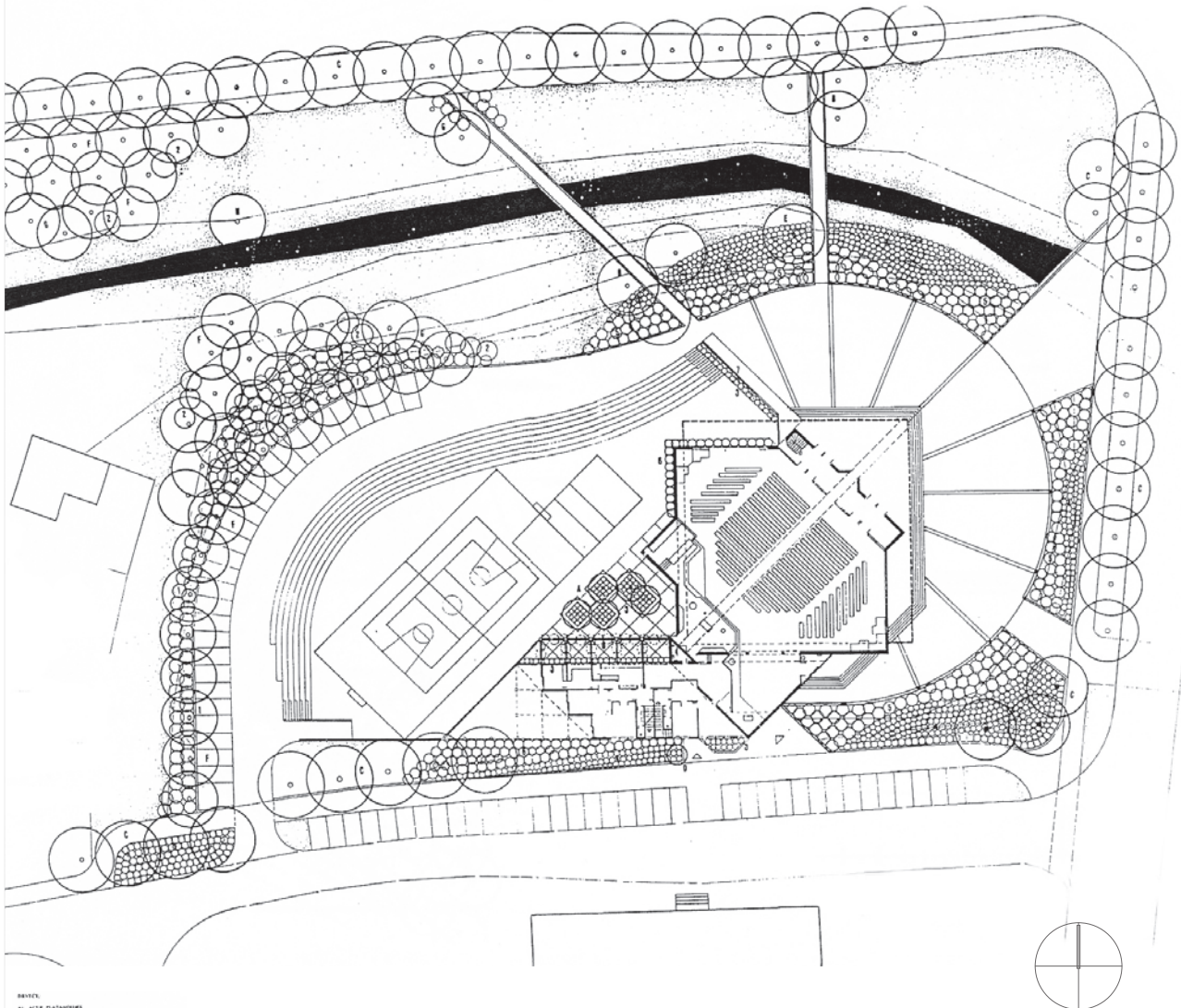
"VLADIMIR PRELOG" SCHOOL - EDUCATIONAL GARDEN - ZAGREB

conceptual - construction design, 2009/ built 2010
 author: Branka Aničić; associate: Martina Aničić



ŠKOLA "VLADIMIR PRELOG" - EDUKATIVNI VRT - ZAGREB
 idejni - izvedbeni projekt, 2009. / Izvedeno 2010.
 autor: Branka Aničić; suradnik: Martina Aničić

"VLADIMIR PRELOG" SCHOOL - EDUCATIONAL GARDEN - ZAGREB
 conceptual - construction design, 2009/ built 2010
 author: Branka Aničić; associate: Martina Aničić



ARHITEKTURA: JASNA NOSO, LUJO SCHWERER; KRAJOLJAZ: BRANKA ANIČIĆ

- BESELE:
- 01. VETA PLANTAZIJE
 - 02. VETA PLANTAZIJE - VEŠTAČKI DOKUMENTI
 - 03. VETA PLANTAZIJE - VEŠTAČKI DOKUMENTI
 - 04. VETA PLANTAZIJE - VEŠTAČKI DOKUMENTI
 - 05. VETA PLANTAZIJE - VEŠTAČKI DOKUMENTI
 - 06. VETA PLANTAZIJE - VEŠTAČKI DOKUMENTI
 - 07. VETA PLANTAZIJE - VEŠTAČKI DOKUMENTI
 - 08. VETA PLANTAZIJE - VEŠTAČKI DOKUMENTI
 - 09. VETA PLANTAZIJE - VEŠTAČKI DOKUMENTI
 - 10. VETA PLANTAZIJE - VEŠTAČKI DOKUMENTI
 - 11. VETA PLANTAZIJE - VEŠTAČKI DOKUMENTI
 - 12. VETA PLANTAZIJE - VEŠTAČKI DOKUMENTI
 - 13. VETA PLANTAZIJE - VEŠTAČKI DOKUMENTI
 - 14. VETA PLANTAZIJE - VEŠTAČKI DOKUMENTI
 - 15. VETA PLANTAZIJE - VEŠTAČKI DOKUMENTI
 - 16. VETA PLANTAZIJE - VEŠTAČKI DOKUMENTI
 - 17. VETA PLANTAZIJE - VEŠTAČKI DOKUMENTI
 - 18. VETA PLANTAZIJE - VEŠTAČKI DOKUMENTI
 - 19. VETA PLANTAZIJE - VEŠTAČKI DOKUMENTI
 - 20. VETA PLANTAZIJE - VEŠTAČKI DOKUMENTI
 - 21. VETA PLANTAZIJE - VEŠTAČKI DOKUMENTI
 - 22. VETA PLANTAZIJE - VEŠTAČKI DOKUMENTI
 - 23. VETA PLANTAZIJE - VEŠTAČKI DOKUMENTI
 - 24. VETA PLANTAZIJE - VEŠTAČKI DOKUMENTI
 - 25. VETA PLANTAZIJE - VEŠTAČKI DOKUMENTI
 - 26. VETA PLANTAZIJE - VEŠTAČKI DOKUMENTI
 - 27. VETA PLANTAZIJE - VEŠTAČKI DOKUMENTI
 - 28. VETA PLANTAZIJE - VEŠTAČKI DOKUMENTI
 - 29. VETA PLANTAZIJE - VEŠTAČKI DOKUMENTI
 - 30. VETA PLANTAZIJE - VEŠTAČKI DOKUMENTI
 - 31. VETA PLANTAZIJE - VEŠTAČKI DOKUMENTI
 - 32. VETA PLANTAZIJE - VEŠTAČKI DOKUMENTI
 - 33. VETA PLANTAZIJE - VEŠTAČKI DOKUMENTI
 - 34. VETA PLANTAZIJE - VEŠTAČKI DOKUMENTI
 - 35. VETA PLANTAZIJE - VEŠTAČKI DOKUMENTI
 - 36. VETA PLANTAZIJE - VEŠTAČKI DOKUMENTI
 - 37. VETA PLANTAZIJE - VEŠTAČKI DOKUMENTI
 - 38. VETA PLANTAZIJE - VEŠTAČKI DOKUMENTI
 - 39. VETA PLANTAZIJE - VEŠTAČKI DOKUMENTI
 - 40. VETA PLANTAZIJE - VEŠTAČKI DOKUMENTI
 - 41. VETA PLANTAZIJE - VEŠTAČKI DOKUMENTI
 - 42. VETA PLANTAZIJE - VEŠTAČKI DOKUMENTI
 - 43. VETA PLANTAZIJE - VEŠTAČKI DOKUMENTI
 - 44. VETA PLANTAZIJE - VEŠTAČKI DOKUMENTI
 - 45. VETA PLANTAZIJE - VEŠTAČKI DOKUMENTI
 - 46. VETA PLANTAZIJE - VEŠTAČKI DOKUMENTI
 - 47. VETA PLANTAZIJE - VEŠTAČKI DOKUMENTI
 - 48. VETA PLANTAZIJE - VEŠTAČKI DOKUMENTI
 - 49. VETA PLANTAZIJE - VEŠTAČKI DOKUMENTI
 - 50. VETA PLANTAZIJE - VEŠTAČKI DOKUMENTI
 - 51. VETA PLANTAZIJE - VEŠTAČKI DOKUMENTI
 - 52. VETA PLANTAZIJE - VEŠTAČKI DOKUMENTI
 - 53. VETA PLANTAZIJE - VEŠTAČKI DOKUMENTI
 - 54. VETA PLANTAZIJE - VEŠTAČKI DOKUMENTI
 - 55. VETA PLANTAZIJE - VEŠTAČKI DOKUMENTI
 - 56. VETA PLANTAZIJE - VEŠTAČKI DOKUMENTI
 - 57. VETA PLANTAZIJE - VEŠTAČKI DOKUMENTI
 - 58. VETA PLANTAZIJE - VEŠTAČKI DOKUMENTI
 - 59. VETA PLANTAZIJE - VEŠTAČKI DOKUMENTI
 - 60. VETA PLANTAZIJE - VEŠTAČKI DOKUMENTI
 - 61. VETA PLANTAZIJE - VEŠTAČKI DOKUMENTI
 - 62. VETA PLANTAZIJE - VEŠTAČKI DOKUMENTI
 - 63. VETA PLANTAZIJE - VEŠTAČKI DOKUMENTI
 - 64. VETA PLANTAZIJE - VEŠTAČKI DOKUMENTI
 - 65. VETA PLANTAZIJE - VEŠTAČKI DOKUMENTI
 - 66. VETA PLANTAZIJE - VEŠTAČKI DOKUMENTI
 - 67. VETA PLANTAZIJE - VEŠTAČKI DOKUMENTI
 - 68. VETA PLANTAZIJE - VEŠTAČKI DOKUMENTI
 - 69. VETA PLANTAZIJE - VEŠTAČKI DOKUMENTI
 - 70. VETA PLANTAZIJE - VEŠTAČKI DOKUMENTI
 - 71. VETA PLANTAZIJE - VEŠTAČKI DOKUMENTI
 - 72. VETA PLANTAZIJE - VEŠTAČKI DOKUMENTI
 - 73. VETA PLANTAZIJE - VEŠTAČKI DOKUMENTI
 - 74. VETA PLANTAZIJE - VEŠTAČKI DOKUMENTI
 - 75. VETA PLANTAZIJE - VEŠTAČKI DOKUMENTI
 - 76. VETA PLANTAZIJE - VEŠTAČKI DOKUMENTI
 - 77. VETA PLANTAZIJE - VEŠTAČKI DOKUMENTI
 - 78. VETA PLANTAZIJE - VEŠTAČKI DOKUMENTI
 - 79. VETA PLANTAZIJE - VEŠTAČKI DOKUMENTI
 - 80. VETA PLANTAZIJE - VEŠTAČKI DOKUMENTI
 - 81. VETA PLANTAZIJE - VEŠTAČKI DOKUMENTI
 - 82. VETA PLANTAZIJE - VEŠTAČKI DOKUMENTI
 - 83. VETA PLANTAZIJE - VEŠTAČKI DOKUMENTI
 - 84. VETA PLANTAZIJE - VEŠTAČKI DOKUMENTI
 - 85. VETA PLANTAZIJE - VEŠTAČKI DOKUMENTI
 - 86. VETA PLANTAZIJE - VEŠTAČKI DOKUMENTI
 - 87. VETA PLANTAZIJE - VEŠTAČKI DOKUMENTI
 - 88. VETA PLANTAZIJE - VEŠTAČKI DOKUMENTI
 - 89. VETA PLANTAZIJE - VEŠTAČKI DOKUMENTI
 - 90. VETA PLANTAZIJE - VEŠTAČKI DOKUMENTI
 - 91. VETA PLANTAZIJE - VEŠTAČKI DOKUMENTI
 - 92. VETA PLANTAZIJE - VEŠTAČKI DOKUMENTI
 - 93. VETA PLANTAZIJE - VEŠTAČKI DOKUMENTI
 - 94. VETA PLANTAZIJE - VEŠTAČKI DOKUMENTI
 - 95. VETA PLANTAZIJE - VEŠTAČKI DOKUMENTI
 - 96. VETA PLANTAZIJE - VEŠTAČKI DOKUMENTI
 - 97. VETA PLANTAZIJE - VEŠTAČKI DOKUMENTI
 - 98. VETA PLANTAZIJE - VEŠTAČKI DOKUMENTI
 - 99. VETA PLANTAZIJE - VEŠTAČKI DOKUMENTI
 - 100. VETA PLANTAZIJE - VEŠTAČKI DOKUMENTI

CRKVA SVETA MATI SLOBODE - ZAGREB
 anketni, opći i javni natječaj, 1994.
 autori - arhitektura: Jasna Nosso, Lujo Schwerer; krajoljaz: Branka Aničić

THE HOLY MOTHER OF FREEDOM CHURCH - ZAGREB
 survey, general and public competition, 1994
 authors - architecture: Jasna Nosso, Lujo Schwerer; landscape: Branka Aničić



OBLIKOVNA OSNOVA 1:1000



PLAN SADNJE 1:250
 (DIZAJN UVEĆAN ZA POTREBU IZLOŽBE
 1:500 > 1:250)



VILA OKRUGLJAK - ZAGREB

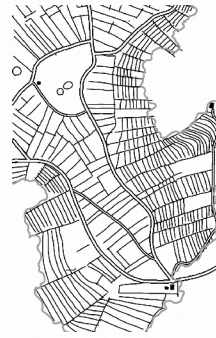
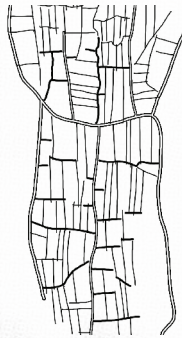
elaborat – analiza povijesne geneze, inventarizacija i prijedlog krajobraznog uređenja, 2012.
 autor: Branka Aničić; suradnici: Petra Pereković, Martina Čipčić Bragadin

VILLA OKRUGLJAK - ZAGREB

study – historical genesis analysis, inventarisation and landscape design proposal, 2012
 author: Branka Aničić; associates: Petra Pereković, Martina Čipčić Bragadin



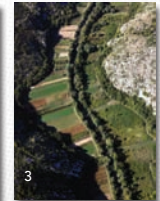
povijest kulturnog krajobraza



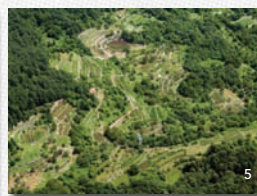
tipovi kulturnog krajobraza

iznimni kulturni krajobrazi

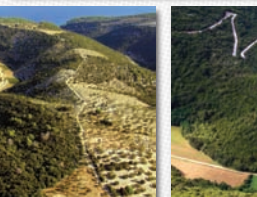
2 baški pašnjaci na otoku Krku: naizgled monotona geomorfološka slika zapravo je kompleksna krška zaravan s brojnim mikrodepresijama. U ovisnosti o tako konfiguriranom terenu i potrebama pregonskog stočarenja evoluirao je pašnjački krajobraz velike strukturne i funkcionalne kompleksnosti vidljive u različitosti suhozidno ograđenih pašnjaka i poljoprivrednih površina (grajal).



3 hrine u gornjem toku Krke: oaza plodnih obradivih površina unutar riječne kotline usječene u okolni gošplji krš

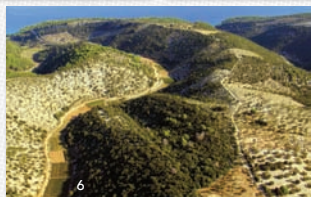


5 Zumejske niže: rijetko svjedocanstvo tradicionalnog polikulturalnog načina uzgoja biljnih i životinjskih proizvoda u pravilnom sistemu izmjenjivanja loze, voća i povrća. Uzgajaju se na malim ravnica prepoznatljivima po masivnosti koncentričnih suhozidnih podizida. Samo na ovom malom, skrivenom, vinogradarski stiplinom području sjeveroistočne Istre uspijeva autohtona loza jarbola.

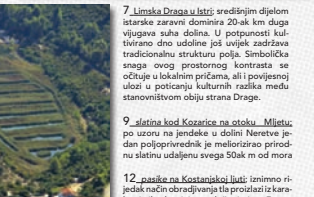
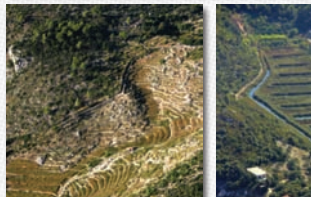


4 vinogradi na području Hvarskih Plaža na južnim padinama otoka: rjetke prirodne forme vapnenačkih kolovjajnih zastora velikih nagiba su idealne za usgoj autohtone loze plavca malog

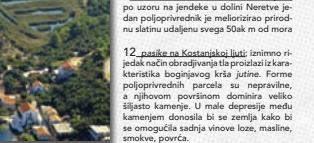
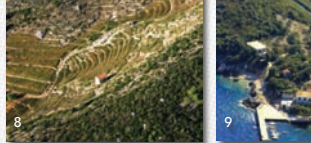
6 brački dolci: jedinstveni i reprezentativni primjer obradenih vijugavih suhih dolina koje se uzastopno nižu u obalnom potoku sjeveroistočnog dijela Brača od od 10 ak km. Okruženi su velikim površinama suhozidnih zaravala maslinika prepoznatljivih po bunjama i elipsastim gromačama.



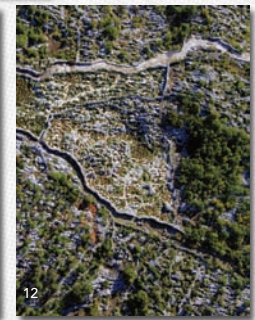
8 Kruševci i Dublja na otoku Hvaru: u zaleđu Dola Sv. Ane smješteno je skrivito područje razgranatih kotlina i dolaca terasiranih i kultiviranih uglavnom vinovom lozom. Uz glavnu komunikaciju dolaca građeni su masivni suhozidi koji imaju funkciju odvođenja jakih privremenih tokova vode. Ovdje se također mogu vidjeti i posljednja velika otočka polja lavande.



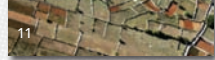
9 slatina kod Kozariće na otoku Mljetu: po uzoru na jendek u dolini Neretve jedan poljoprivrednik je meliorirao prirodnu slatnu u dašenu svega 50ak m od mora



10 bunari Račica kod Ninskog: u suhim stočarskim krajevima Dalmatinske Zagore rijetki su lokaliteti prirodnih akumulacija vode koje su se uređivale i održavale za potrebe napajanja stoke. U takvoj jednoj prirodnoj depresiji okruženoj pašnjacima izgrađeno je deset suhozidnih bunara u vlasništvu deset obitelji iz obližnjih zaselaka.



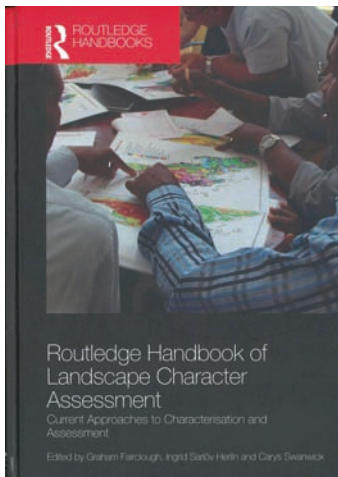
11 tipičan zasjek Dalmatinske Zagore u Primorskom dolcu: su smješten na prijelazu između terasiranih polja krške zavale i pašnjaka u brdovitom zaleđu



originalni plakat
original poster

KULTURNI KRAJOBRAZI PRIMORSKE HRVATSKE
47. ZAGREBAČKI SALON - arhitektura i urbanizam, 2012. - POSEBNO PRIZNANJE
autori: Goran Anđlar, Branka Aničić

CULTURAL LANDSCAPES OF LITTORAL CROATIA
47th ZAGREB SALON - architecture and urbanism, 2012 - SPECIAL RECOGNITION
authors: Goran Anđlar, Branka Aničić



7
MULTI-METHOD APPROACHES TO CULTURAL LANDSCAPE ASSESSMENT IN CROATIA
Goran Andlar and Branka Aničić

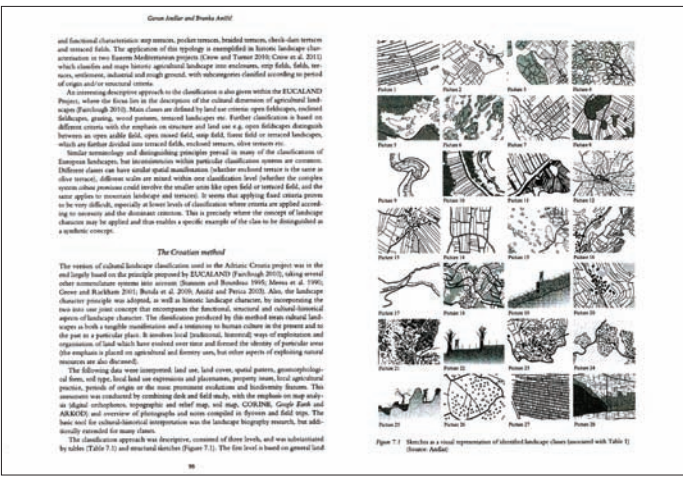
Introduction

In the 10 years, research has demonstrated the exceptional complexity of Adriatic Croatia's landscape as the result of long lasting human adaptations to natural and socio-economic conditions. Notably it manifested in various land use patterns and dry stone wall construction, complex networks of fields, extensive landscape patterns, managed forests, a variety of traditional industries and its own identity. The variety of Adriatic Croatia is marked with three traditional landscape patterns and various, and often, unusual landscape use. Further classification is based on different criteria with the emphasis on structure and land use, e.g. upon landscape character, landscape patterns, and upon spatial form, i.e. upon field, enclosed terrace, olive terrace etc.

Similar terminology and designating principles prevail in many of the classifications of European landscapes, but inconsistencies within particular classification systems are common. Different classes can have similar spatial characteristics (enclosed terrace landscape is the same in the context of landscape patterns and landscape use) or the same spatial characteristics can be used to describe different landscape types (olive terrace landscape is the same in the context of landscape patterns and landscape use). In some cases, the same spatial characteristics are used to describe different landscape types (olive terrace landscape is the same in the context of landscape patterns and landscape use). In some cases, the same spatial characteristics are used to describe different landscape types (olive terrace landscape is the same in the context of landscape patterns and landscape use).

The Croatian method

The review of cultural landscape classification used in the Adriatic Croatia project was in the end largely based on the principles proposed by EUCALAND (Fenigk 2010), using several other international systems as a reference (Shannon and Bouchard 1990; Mees et al. 1996; Corne and Bouchard 2011; Bouchard et al. 2010; Andlar and Aničić 2018). Also, the landscape character principle was adopted, as well as historic landscape character, by incorporating the new site use concept that encompasses the functional, structural and cultural landscape aspects of landscape character. The classification produced by the method using reduced landscape use as a single classification and a secondary use of landscape character in the present and in the past as a particular place. It involves local (historical, historical) ways of engagement and landscape character, and the distance between them. This is particularly where the concept of landscape character may be applied and thus results a specific example of the class to be designated in a specific context.



Andlar, G., Aničić, B. (2018.): Routledge Handbook of Landscape Assessment, Current Approaches to Characterisation and Assessment; Poglavlje / Chapter MULTI-METHOD APPROACHES TO CULTURAL LANDSCAPE ASSESSMENT IN CROATIA, pp.90; Routledge, London, 2018



VR
U INDIVIDUALNOJ REZIDENCIALNOJ ARHITEKTURI

SK skolska knjiga

SADRŽAJ

PREDGOVOR 8

1. KULA I VRTI RAO IZDARSKIM OBLIN STANOVANJA 8

1.1. Vrti u izdarskim stanovima 8

1.2. Vrtovi u izdarskim stanovima 10

1.3. Vrtovi u izdarskim stanovima 10

1.4. Vrtovi u izdarskim stanovima 10

1.5. Vrtovi u izdarskim stanovima 10

2. OBLJEŠJA INDIVIDUALNOG STANOVANJA I BIVANJSKOG PROSTORA 21

2.1. Oblasnja u izdarskim stanovima 21

2.2. Oblasnja u izdarskim stanovima 21

2.3. Oblasnja u izdarskim stanovima 21

2.4. Oblasnja u izdarskim stanovima 21

2.5. Oblasnja u izdarskim stanovima 21

2.6. Oblasnja u izdarskim stanovima 21

2.7. Oblasnja u izdarskim stanovima 21

2.8. Oblasnja u izdarskim stanovima 21

2.9. Oblasnja u izdarskim stanovima 21

2.10. Oblasnja u izdarskim stanovima 21

3. UKLONJENI PROJEKTI OBLJEŠJA INDIVIDUALNOG STANOVANJA I BIVANJSKOG PROSTORA I RAZLIČITIH CIVILIZACIJSKIH VRTOVA I BAVANJA 127

4. IDEALNI MODEL VEŠTAČENSKOG IZJEVA U OBLASTI PRENOSI BIVANJSKOG PROSTORA I RAZLIČITIH CIVILIZACIJSKIH VRTOVA I BAVANJA 133

LITERATURA 136

REZIME I SAŽETAK 139

SAŽETAK I REZIME 140

AUTORSKI SVJEDOC 150

1.2. VEŠTAČENSKO IZJEVA

1.3. IZJEVA IZJEVA

1.4. IZJEVA IZJEVA

1.5. IZJEVA IZJEVA

1.6. IZJEVA IZJEVA

1.7. IZJEVA IZJEVA

1.8. IZJEVA IZJEVA

1.9. IZJEVA IZJEVA

1.10. IZJEVA IZJEVA

1.11. IZJEVA IZJEVA

1.12. IZJEVA IZJEVA

1.13. IZJEVA IZJEVA

1.14. IZJEVA IZJEVA

1.15. IZJEVA IZJEVA

1.16. IZJEVA IZJEVA

1.17. IZJEVA IZJEVA

1.18. IZJEVA IZJEVA

1.19. IZJEVA IZJEVA

1.20. IZJEVA IZJEVA

1.21. IZJEVA IZJEVA

1.22. IZJEVA IZJEVA

1.23. IZJEVA IZJEVA

1.24. IZJEVA IZJEVA

1.25. IZJEVA IZJEVA

1.26. IZJEVA IZJEVA

1.27. IZJEVA IZJEVA

1.28. IZJEVA IZJEVA

1.29. IZJEVA IZJEVA

1.30. IZJEVA IZJEVA

1.31. IZJEVA IZJEVA

1.32. IZJEVA IZJEVA

1.33. IZJEVA IZJEVA

1.34. IZJEVA IZJEVA

1.35. IZJEVA IZJEVA

1.36. IZJEVA IZJEVA

1.37. IZJEVA IZJEVA

1.38. IZJEVA IZJEVA

1.39. IZJEVA IZJEVA

1.40. IZJEVA IZJEVA

1.41. IZJEVA IZJEVA

1.42. IZJEVA IZJEVA

1.43. IZJEVA IZJEVA

1.44. IZJEVA IZJEVA

1.45. IZJEVA IZJEVA

1.46. IZJEVA IZJEVA

1.47. IZJEVA IZJEVA

1.48. IZJEVA IZJEVA

1.49. IZJEVA IZJEVA

1.50. IZJEVA IZJEVA

1.51. IZJEVA IZJEVA

1.52. IZJEVA IZJEVA

1.53. IZJEVA IZJEVA

1.54. IZJEVA IZJEVA

1.55. IZJEVA IZJEVA

1.56. IZJEVA IZJEVA

1.57. IZJEVA IZJEVA

1.58. IZJEVA IZJEVA

1.59. IZJEVA IZJEVA

1.60. IZJEVA IZJEVA

1.61. IZJEVA IZJEVA

1.62. IZJEVA IZJEVA

1.63. IZJEVA IZJEVA

1.64. IZJEVA IZJEVA

1.65. IZJEVA IZJEVA

1.66. IZJEVA IZJEVA

1.67. IZJEVA IZJEVA

1.68. IZJEVA IZJEVA

1.69. IZJEVA IZJEVA

1.70. IZJEVA IZJEVA

1.71. IZJEVA IZJEVA

1.72. IZJEVA IZJEVA

1.73. IZJEVA IZJEVA

1.74. IZJEVA IZJEVA

1.75. IZJEVA IZJEVA

1.76. IZJEVA IZJEVA

1.77. IZJEVA IZJEVA

1.78. IZJEVA IZJEVA

1.79. IZJEVA IZJEVA

1.80. IZJEVA IZJEVA

1.81. IZJEVA IZJEVA

1.82. IZJEVA IZJEVA

1.83. IZJEVA IZJEVA

1.84. IZJEVA IZJEVA

1.85. IZJEVA IZJEVA

1.86. IZJEVA IZJEVA

1.87. IZJEVA IZJEVA

1.88. IZJEVA IZJEVA

1.89. IZJEVA IZJEVA

1.90. IZJEVA IZJEVA

1.91. IZJEVA IZJEVA

1.92. IZJEVA IZJEVA

1.93. IZJEVA IZJEVA

1.94. IZJEVA IZJEVA

1.95. IZJEVA IZJEVA

1.96. IZJEVA IZJEVA

1.97. IZJEVA IZJEVA

1.98. IZJEVA IZJEVA

1.99. IZJEVA IZJEVA

2.00. IZJEVA IZJEVA

Branka Aničić: VRT U INDIVIDUALNOJ REZIDENCIALNOJ ARHITEKTURI GARDEN IN INDIVIDUAL RESIDENTIAL ARCHITECTURE Školska knjiga, 150 pp, Zagreb, 2017



Zagrebački parkovi

Branka Aničić
Nikola Samardžija

1. Parkovi

2. Parkovi

3. Parkovi

4. Parkovi

5. Parkovi

6. Parkovi

7. Parkovi

8. Parkovi

9. Parkovi

10. Parkovi

11. Parkovi

12. Parkovi

13. Parkovi

14. Parkovi

15. Parkovi

16. Parkovi

17. Parkovi

18. Parkovi

19. Parkovi

20. Parkovi

21. Parkovi

22. Parkovi

23. Parkovi

24. Parkovi

25. Parkovi

26. Parkovi

27. Parkovi

28. Parkovi

29. Parkovi

30. Parkovi

31. Parkovi

32. Parkovi

33. Parkovi

34. Parkovi

35. Parkovi

36. Parkovi

37. Parkovi

38. Parkovi

39. Parkovi

40. Parkovi

41. Parkovi

42. Parkovi

43. Parkovi

44. Parkovi

45. Parkovi

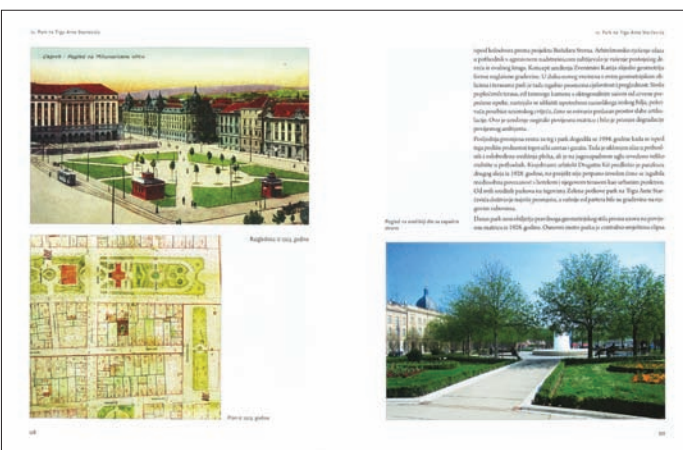
46. Parkovi

47. Parkovi

48. Parkovi

49. Parkovi

50. Parkovi

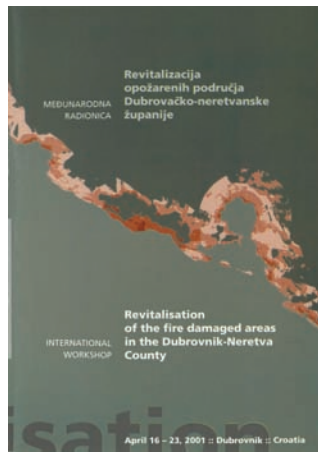


Aničić, B., Samardžija, N.: ZAGREBAČKI PARKOVI - MONOGRAFIJA / ZAGREB PARKS - MONOGRAPH Zagrebački holding d.o.o. podružnica Zrinjevac, AGM; 300 pp; Zagreb, 2015



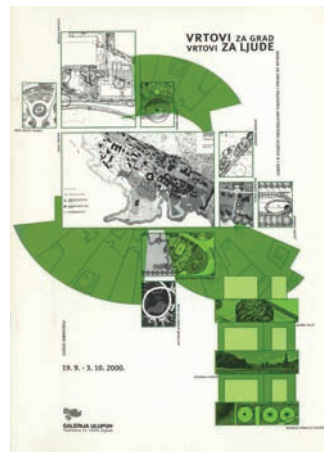
ROVINJ

International student workshop for landscape planning, Rovinj, 1999
 Department of Landscape Architecture, Faculty of Agriculture, University of Zagreb, Croatia
 Department of Landscape Architecture, Biotechnical Faculty, University of Ljubljana, Slovenia
 Department of Landscape Architecture, Harriet-Watt University, Edinburgh, Scotland
 Department of Landscape Architecture, Swedish Agricultural University Alnarp, Sweden
 Department of Landscape Architecture, Technical University Berlin, Germany



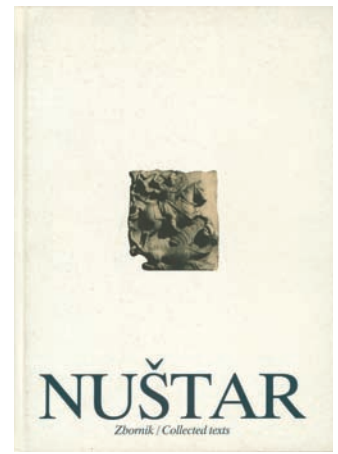
**DUBROVAČKO-NERETVANSKA ŽUPANIJA / DUBROVNIK-NERETVA COUNTY
 REVITALIZACIJA OPOŽARENIH PODRUČJA
 REVITALISATION OF THE FIRE DAMAGED AREAS**

Međunarodna radionica / International workshop, Dubrovnik, 2001
 Sveučilište u Zagrebu Agronomski fakultet, Zavod za ukrasno bilje i krajobraznu arhitekturu
 University of Ljubljana, Department of Landscape architecture
 Harriet-Watt University, Edinburgh, Department of Landscape architecture UK
 Agricultural University Alnarp Sweden, Department of Landscape architecture
 Technische Universität Hannover, Deutschland



IZLOŽBA / EXHIBITION

**VRTOVI ZA GRAD, VRTOVI ZA LJUDE
 GARDENS FOR THE CITY, GARDENS FOR PEOPLE**
 Sekcija za vrtnu i pejzažnu arhitekturu ULUPUH-a i gosti
 Galerija ULUPUH, Zagreb, 2000
 Branka Aničić
 Prijedlog obnove Starčevićevog trga
 Proposal for the renovation of Starčević Square



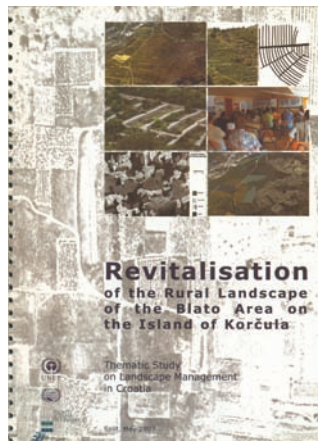
NUŠTAR - Zbornik / Collected Texts

Vesna Koščak, Branka Aničić:
**PRILOG ISTRAŽIVANJU PERIVOJA UZ NUŠTARSKI DVORAC
 CONTRIBUTION TO THE RESEARCH OF THE PARK NEAR NUŠTAR CASTLE**
 Zagreb, 1996



KRAŠIĆ

**VREDNOVANJE I RAZVOJNE MOGUĆNOSTI AGRARNOG KRAJOBRAZA
 EVALUATION AND DEVELOPMENT OPPORTUNITIES OF AGRICULTURAL LANDSCAPE**
 Priručnik za savjetnike, Radionica / Handbook for Counselors, Workshop, Krašić, 2003
 Sveučilište u Zagrebu Agronomski fakultet, Zavod za ukrasno bilje i krajobraznu arhitekturu
 Hrvatski zavod za poljoprivrednu savjetodavnu službu



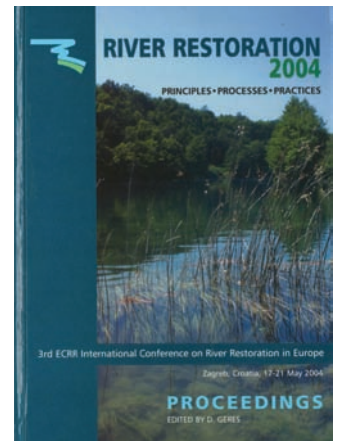
**BLATO AREA ON THE ISLAND OF KORČULA
 REVITALISATION OF THE RURAL LANDSCAPE**

Thematic Study on Landscape Management in Croatia, Split, 2007
 Sveučilište u Zagrebu Agronomski fakultet, Zavod za ukrasno bilje i krajobraznu arhitekturu
 United Nations Environment Programme
 Mediterranean Action Plan



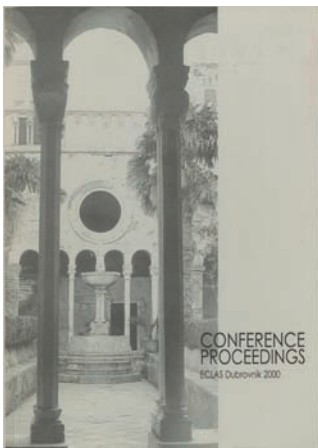
KRAJOBLIK / LANDSCAPE

**SADRŽAJNA I METODSKA PODLOGA KRAJOBRAZNE OSNOVE HRVATSKE
 CONTENT AND METHODOLOGICAL BASIS OF THE LANDSCAPE BASIS OF CROATIA**
 Ministarstvo prostornog uređenja, graditeljstva i stanovanja, Zavod za prostorno planiranje
 Sveučilište u Zagrebu Agronomski fakultet, Zavod za ukrasno bilje i krajobraznu arhitekturu
 Zagreb, 1999



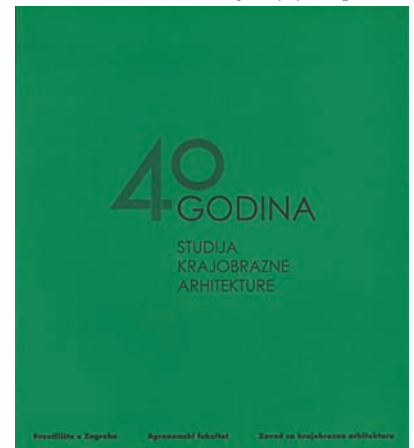
RIVER RESTORATION / PRINCIPLES, PRECESSES, PARTICES

3rd ECCR International Conference on River Restoration in Europe, Proceedings
 Branka Aničić, Sonja Butula, Dušan Ogrin:
**ARE CONSERVATION AND RESTORATION OF RIVERS REAL DILEMMAS
 THE CONTEMPORARY WORLD**
 Keynote paper, Zagreb, 2004



ECLAS - European Conference of Landscape Architecture Schools

DUBROVNIK 2000
 Conference Proceedings; Urednik / Editor: Branka Aničić
 Department of Landscape Architecture, Faculty of Agriculture, University of Zagreb, 2000



40 GODINA STUDIJA KRAJOBRAZNE ARHITEKTURE

40 YEARS OF LANDSCAPE ARCHITECTURE STUDYING
 Jubilarni zbornik / Jubilee anthology; Urednik / Editor: : Branka Aničić
 Sveučilište u Zagrebu Agronomski fakultet, Zavod za krajobraznu arhitekturu, Zagreb, 2008



POGOVOR

prof. Martin van den Toorn

Profesoricu Aničić sam upoznao 2016. godine, kad sam prvi put održao predavanje kao gostujući profesor na studiju Krajobrazna arhitektura kao predstojnicu Zavoda.

Njezina akademska aktivnost već je međunarodno prepoznata i okrunjena od ECLAS-a, Europskog vijeća studija krajobrazne arhitekture, dodjelom Nagrade za životno postignuće.

Očaran sam što vidim da je upravo sada, po prvi puta, organizirana izložba njezinih radova koji je predstavljaju kao projektanticu krajobrazne arhitekture i to od strane studija Krajobrazna arhitektura i Hrvatskog muzeja arhitekture Hrvatske akademije znanosti i umjetnosti.

Njezin rad pokazuje pridavanje osobite pozornosti izboru lokacije za pojedinu namjenu, uravnoteženu organizaciju korištenja prostora i bogatstvo raznolike primjene materijala u oblikovanju.

Čestitam studiju Krajobrazna arhitektura i Hrvatskom muzeju arhitekture na ovoj krasnoj izložbi.

Izložba nije samo osvrt unatrag na ono što je napravljeno i iz čega se može učiti, već može poslužiti i kao izvor inspiracije za mlađe generacije u suočavanju s izazovima krajobrazne arhitekture u 21. stoljeću povezanim s klimatskim promjenama, promjenama u korištenju energije i stvaranjem zdravijeg okoliša za ljude. Hvala!

EPILOGUE

prof. Martin van den Toorn

I got to know professor Aničić for the first time when I gave a guest lecture at the Department of Landscape Architecture in Zagreb (2016) when she was Chairman of the Department.

Internationally her academic work has already been acknowledged by ECLAS, the European Council of Landscape Architecture Schools, with a Lifetime Achievement Award.

I am delighted to see now, that for the first time an exhibition of her work as practicing landscape architect has been organized by the Department of Landscape Architecture and the Croatian Museum of Architecture of the Croatian Academy of Sciences and Arts.

Her work shows a careful attention for the choice of location and making use of the site, a balanced organization of space for use and uses and a rich diversity of use of design materials.

I congratulate the Department of Landscape Architecture and the Croatian Museum of Architecture with this beautiful exposition.

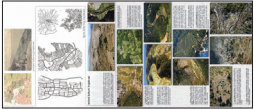
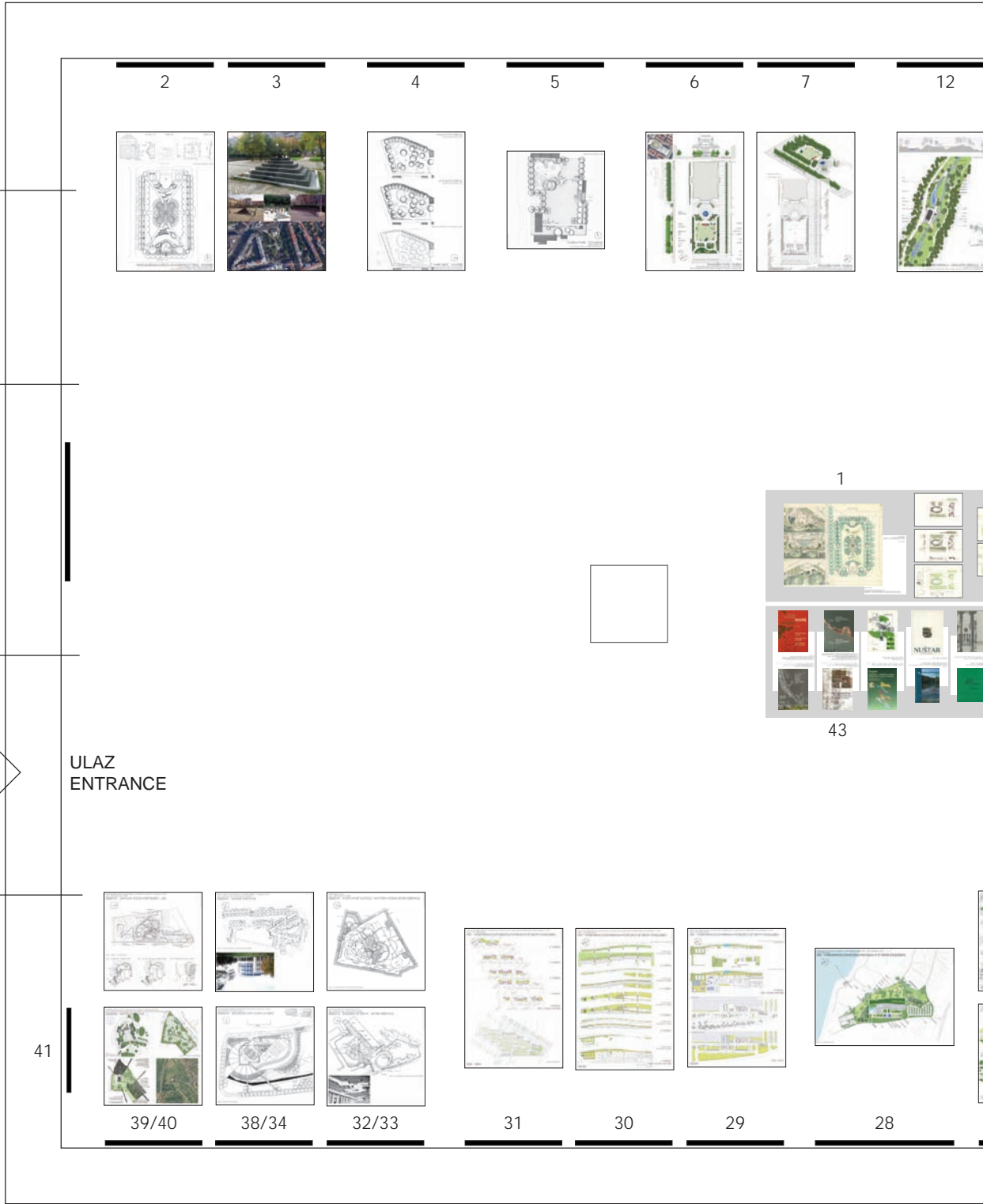
The exposition is not only a way of looking back at what has been done and to learn from it, but it can also serve as a source of inspiration for the younger generation to meet the challenges for landscape architecture for the 21st century in relation to climate change, energy transition and the creation of healthier environments for people. Thank you!



Fotografija / Photo: S. Stergaršek

Martin van den Toorn, profesor na Delft University of Technology (Nizozemska), Ecole Nationale Supérieure du Paysage de Versailles (Francuska) i na Fakultetu krajobrazne arhitekture Szent István Egyetem u Budimpešti (Mađarska), povremeno gostuje na studiju Krajobrazna arhitektura Agronomskog fakulteta Sveučilišta u Zagrebu.

Martin van den Toorn, professor at Delft University of Technology (Netherlands), Ecole Nationale Supérieure du Paysage de Versailles (France) and Faculty of Landscape Architecture Szent István Egyetem in Budapest (Hungary), occasionally guest professor at School of Landscape Architecture, Faculty of Agriculture, University of Zagreb.





krajobrazna arhitektica **BRANKA ANIČIĆ** izložba / POSTAV
 Gliptoteka HAZU - dvorana 4 IV, Zagreb, Medvedgradska 2 / 7. - 28. travanj 2021.
 autori: Stanko Stergaršek / Iva Rechner Dika

landscape architect **BRANKA ANIČIĆ** exhibition / LAYOUT
 Glyptothèque HAZU - hall IV, Zagreb, Medvedgradska 2 / 7th - 28th april 2021
 authors: Stanko Stergaršek / Iva Rechner Dika

krajobrazna arhitektica
landscape architect

BRANKA ANIČIĆ

izbor radova
project selection

IMPRESUM
IMPRINT

Dizajn knjižice
Booklet design

Stručna suradnja
Professional cooperation

Fotografije
Photos

Prijevod
Translation

Izdavač
Publisher

ISBN

Stanko Stergaršek
Iva Rechner Dika

Borka Bobovec

Petra Pereković (omot / cover)
Iva Ceraj
Stanko Stergaršek
Iva Rechner Dika

Iva Rechner Dika

Sveučilište u Zagrebu Agronomski fakultet
STUDIJ KRAJOBRAZNA ARHITEKTURA
University of Zagreb Faculty of Agriculture
SCHOOL OF LANDSCAPE ARCHITECTURE

978-953-8276-19-4

Zagreb, 2021

Realizirano radovima iz arhiva Zavoda za ukrasno bilje, krajobraznu arhitekturu i vrtnu umjetnost te iz arhive autorice kao zajednički projekt Hrvatskog muzeja arhitekture HAZU i studija Krajobrazna arhitektura Agronomskog fakulteta Sveučilišta u Zagrebu.

Realized with projects from the Department of Ornamental Plants, Landscape Architecture and Garden Art archive and from the author's private archive as a joint project of the Croatian Museum of Architecture (Croatian Academy of Science and Art) and the School of Landscape Architecture at the Faculty of Agriculture University of Zagreb.



STUDIJ KRAJOBRAZNA ARHITEKTURA
SCHOOL OF LANDSCAPE ARCHITECTURE
Sveučilište u Zagrebu Agronomski fakultet
University of Zagreb Faculty of Agriculture
Svetošimunska c. 25
10000 Zagreb
www.agr.unizg.hr